



avines
S U S T A I N A B L E B E A U T Y

PRODUKTHANDBUCH

PRODUKTHANDBUCH

IMPRESSUM

Herausgeber:

fpe friseur- und kosmetikbedarf eg
Heinrich-Hertz-Str. 34
D 70794 Filderstadt
T: 0049 711 21096 - 0
F: 0049 711 21096 - 10

Text:

Davines s.p.a.

Übersetzung:

Nadja Gärber
Michaela Fiedler
Jens Ullrich

Konzept und Layout:

Jens Ullrich

Fotos und Grafiken:

Soweit nicht anders angegeben liegen
alle Rechte bei davines s.p.a.

5. Überarbeitete Auflage
© 2013

davines.com
davines@fpe.de

INHALT

colorspace

Mask Color	03
L'Art Decolor	08
A New Colour	11
Finest Pigments	16
Alchemic System	20

wellbeing space

Essential Haircare	25
Natural Tech	41
Authentic	54

styling space

Permanentstyling	57
Protective Additives	62
More Inside	64

shopping space

SU	70
Index	75



MASK COLOR EIGENSCHAFTEN



HAUPTAKTIVE INHALTSSTOFFE:

- **HYDROLISIERTE MILCHSÄUREPROTEINE:**
Spenden Feuchtigkeit und restrukturieren (Milchsäureproteine, Mineralsalze, Aminosäuren und Spurenelemente).
- **PFLANZLICHE LIPID KOMPONENTEN:**
Festigen die Schuppenschicht & verbessern Glanz und Kämmbarkeit. Schützen das Haar vor fortschreitenden UV-Schädigungen.
- **KLEINE FARBLOSE PIGMENTE:**
Wirken als Farbbildner.

FARBGEBENDE SUBSTANZEN:

- Kleine Molekülgrößen, sogenannte Monomere.
- Oxidation-Polymerisation, kleine Molekülgrößen verbinden sich zu großen „Clustern“ im Haar.
- Makromoleküle.
- Das Ergebnis ist eine langanhaltende, stabile Farbe mit hoher Weißwertabdeckung.

ACTIVATOR SOURCE



GEEIGNET FÜR:

Alle Davines Färbe- und Aufhellungssysteme.

ANWENDUNG:

Nach den jeweiligen Mischungsverhältnissen zugeben zu White Bleachingpaste, White Bleachingpowder in Verbindung mit den Tonern.
(siehe S. 18 ff.)

7 vol.	2,1% H ₂ O ₂
10 vol.	3% H ₂ O ₂
20 vol.	6% H ₂ O ₂
30 vol.	9% H ₂ O ₂
40 vol.	12% H ₂ O ₂

Für leichten mittleren oder starken Aufhellungsprozeß.

HAUPTAKTIVE INHALTSSTOFFE:

- **WASSERSTOFFPEROXID:**
Oxidationsmittel

MASK MIXTÖNE - INTENSIFIER



Blue; Intensiviert die kalten Naturtöne	Mixtur mit den Naturtönen (./0) Min 1g – max. 10g pro Tube
Green; Intensiviert die aschigen Töne	Mixtur mit den Aschtönen (./1) Min 2g – max. 20g pro Tube
Violett; Intensiviert die Irisétöne	Mixtur mit den Irisétönen(./2) Min 1g – max. 10g pro Tube
Red; Intensiviert die Rottöne	Mixtur mit Rot/Kupfernuancen Min 1g – max. 10g pro Tube
Yellow; Intensiviert die Goldtöne	Mixtur mit Gold/Kupfer Min 1g – max. 10g pro Tube

Bei Zugabe eines Mixtons ist es nicht notwendig, die Menge des Activators zu erhöhen.

MASK COLOR EXTRALIFTS



Natur 11.0

Asch 11.1

Irisé 11.2

Gold 11.3

Beige 11,7

Ammoniak: 3,0%

ANWENDUNG

Mixtur: 1:2
Bsp: 10g Farbe + 20g Activator 40 vol.
EWZ: 40-60 min.

Natur 12.0

Asch 12.1

Beige 12,7

Ammoniak 4,8%

000 BOOSTER



Enthält keine Pigmente.
Am Naturhaar anwendbar.
1 Ton zusätzliche Aufhellung.

Ammoniak: 3.7%

ANWENDUNG

➤ Mixtur

0,5 Teil + 0,5 Teil + 1,5 Teil
Mask Booster Akt. 40 vol.

0,5 Teil + 0,5 Teil + 2 Teile
Extralift Booster Akt. 40 vol.

ANWENDUNGSTABELLE

WANN	ANWENDUNG	ANTEILE	MISCHUNG	EINWIRKZEIT
Semi-permanent	Gewaschenes hand- tuchtrockenes Haar	1:2	40ml Mask + 80ml Activator 7vol.	15-20 min.
Intensivtönung	Feuchtes Haar	1:1,5	40ml Mask + 60ml Activator 10vol.	20 min.
Ton in Ton Farbe 0-70% Weißwert	Trockenes Haar	1:1,5	40ml Mask + 60ml Activator 10vol.	30 min.
1 Ton heller 70-100% Weißwert	Trockenes Haar	1:1,5	40ml Mask + 60ml Activator 20vol.	30-40 min.
2 Töne heller	Trockenes Haar	1:1,5	40ml Mask + 60ml Activator 30vol.	30-40 min.
3 Töne heller	Trockenes Haar	1:1,5	40ml Mask + 60ml Activator 40vol.	30-40 min.
4 Töne heller	Trockenes Haar	1:1,5	20ml Mask + 20ml Hyper Blonde Booster + 60ml Activator 40vol.	40-45 min.
MASK EXTRALIFT				
4 Töne Aufhellung Extralift 11	Trockenes Haar	1:2	40ml Mask 11 + 80ml Activator 40vol.	45-50 min.
5 Töne Aufhellung Extralift 12	Trockenes Haar	1:2	40ml Mask 12 + 80ml Activator 40vol.	40-60 min.



L'ART DECOLOR



WHITE BLEACHING POWDER

Pulver für schonendes Aufhellen



GEEIGNET FÜR:

Aufhellen an natürlichem Haar, welches nicht chemisch behandelt wurde.

HAUPTAKTIVE INHALTSSTOFFE:

- CYAMOPSIS TETRAGONOLOBA (GUARGUM): Polysaccharid-Derivat mit Feuchtigkeit spendender Wirkung.
- PERSULFATE: Anorganische Salze als Oxidationsmittel.

ANWENDUNG:

Vorbereitung der Mixtur wie folgt:

- 1 Teil White Bleach. Powder
- + 1 Teil Akt. 7, 20, 30 oder 40 vol.
- + 0,5 Teile Toner

Mixtur ohne Toner:

- 1 Teil White Bleach. Powder
- + 1,5 Teile Akt. 7, 20, 30 oder 40 vol.

- EWZ: 25 Min. unter feuchter Wärme z.B. Folien, Plastikhaube.

WHITE BLEACHING PASTE



GEEIGNET FÜR:

Besonders schonende Aufhellung kosmetisch gefärbter oder poröser Haare.

HAUPTAKTIVE INHALTSSTOFFE:

- PERSULFATE: Anorganische Salze als Oxidationsmittel.
- CYAMOPSIS TETRAGONOLOBA (GUARGUM): Polysaccharid-Derivat mit Feuchtigkeit spendender Wirkung.
- ETHYLHEXYL PALMITAT: Lipid-Derivat mit geschmeidig machendem, schützendem Effekt.

ANWENDUNG

Vorbereitung der Mixtur wie folgt:

- 1 Teil White Bleach. Paste
- + 1 Teil Akt. 7, 20, 30 or 40 vol.
- + 0,5 Teil Toner.

Mixtur ohne Toner:

- 1 Teil White Bleaching Paste
- + 1,5 Teil Akt. 7, 20, 30 oder 40.

- EWZ: bis zu 25 Min. ohne Wärme.

Die ausbalancierte, sanfte Formulierung, ammoniakfreie und reich an geschmeidig machenden und feuchtigkeitsspendenden Zusätzen schützt das Haar während des Aufhellungsvorganges.

SOFT HAIR TONER



GEEIGNET FÜR:

Strähnen und Highlights in verschiedenen Nuancen. Die Formulierung wurde entwickelt für längere Haltbarkeit der Farbe und Schutz des Haares.

Direkte Pigmente verstärken die natürliche Reflexion des Haares, welche sich durch den Aufhellungsprozess entwickeln.

ANWENDUNG:

Vorbereitung der Mixtur wie folgt:
1 Teil White Bleach. Paste oder Powder
+ 1 Teil Act. 7, 20, 30 oder 40 vol.
+ 1 Teil Toner.

HAUPTAKTIVE INHALTSSTOFFE:

- DIREKTE PIGMENTE:
Um Reflexe zu verstärken oder zu neutralisieren.
- POLYQUATERNIUM-7:
Geschmeidig machender Zusatz.

Soft Hair Toner gibt es in:
yellow - red - blue - violet - brown



davines
SUSTAINABLE BEAUTY

A NEW
COLOUR

color**space**

A NEW COLOUR

12

A NEW COLOUR EIGENSCHAFTEN



BESONDERE EIGENSCHAFTEN:

A New Colour ist eine ammoniakfreie und geruchsfreie Farbe.

HAUPTAKTIVE INHALTSSTOFFE:

➤ MONOETHANOLAMINE (MEA):

Ist eine natürliche Substanz. Wirkt alkalisierend und öffnet die obere Schuppenschicht damit sich die Pigmente am Haar einlagern können.

➤ CAROTENOIDE:

Natürliche Pigmente gewonnen aus Karotten, einmal aufgenommen, sind sie für eine warme Färbung verantwortlich. Sie besitzen eine starke antioxidantische Wirkung.

➤ MELANIN:

Pflanzliches Melanin ist ein Pigment, welches aus der Dattelpalme gewonnen wird. Es besitzt eine stark antioxidantische Wirkung und schützen vor freien Radikalen.

➤ INDIREKTE UND DIREKTE PIGMENTE

als Farbbildner bzw. indirekte Pigmente wird PTD-paratoluediamine verwendet
Semi-direkte Pigmente finden sich in den Farbnuancen ,3 | ,34 | ,4 | ,7 | ,73

BASE CREAM



BESONDERE EIGENSCHAFTEN:

Die Base Cream stabilisiert die Pigmente und verhilft dem Haar aufzuquellen. Damit wird die Pigmentaufnahme am Haar erleichtert.

HAUPTAKTIVE INHALTSSTOFFE:

➤ VITAMIN C:

Besitzt stark antioxidative Eigenschaften, zusammen mit Carotenoiden und Melanin entsteht eine Mixtur mit stark antioxidativen Eigenschaften.

➤ METASILIKAT:

Natürlich abbaubarer alkalisierender Wirkstoff aus Quarzpuder.

➤ PFLANZLICHE VASELINE:

Natürlicher Inhaltsstoff, welcher Glanz gibt, nährt und Feuchtigkeit spendet.

A NEW COLOUR

A NEW COLOUR ACTIVATOREN



BESONDERE EIGENSCHAFTEN:

- 10 VOL. LÄNGEN UND SPITZEN AUFRISCHEN
- 20 VOL. BIS ZU 1 TON AUFHELLUNG & ABDECKUNG EWZ 35 MIN.
- 30 VOL. BIS ZU 2 TÖNE AUFHELLUNG EWZ 35 MIN.
- 40 VOL. BIS ZU 3 TÖNE AUFHELLUNG EWZ 35 MIN.

HAUPTAKTIVE INHALTSSTOFFE:

- VITAMIN C
Besitzt stark antioxidative Eigenschaften.
- CREMIGE EMULSION
Ermöglicht ein unkompliziertes anmischen.

ACTIVATOR	H ₂ O ₂	ERGEBNIS MIT FARBE	ERGEBNIS MIT BLONDIERPULVER
10 VOL.	3%	AUFRISCHUNG DER HAARLÄNGEN UND -SPITZEN	AUFHELLUNG BIS ZU 3 TONSTUFEN
20 VOL.	6%	ABDECKUNG, ABDUNKLUNG, REFLEXÄNDERUNG	AUFHELLUNG BIS ZU 5 TONSTUFEN
20 VOL.	6%	AUFHELLUNG UM 1 TONSTUFE	
30 VOL.	9%	AUFHELLUNG BIS ZU 2 TONSTUFEN	AUFHELLUNG BIS ZU 7 TONSTUFEN
40 VOL.	12%	AUFHELLUNG BIS ZU 3 TONSTUFEN	ANWENDUNG NICHT EMPFOHLEN

A NEW COLOUR

BLONDIERPULVER



Das A New Colour-Blondierpulver ist ein staubfreies, geruchloses, ammoniak- und persulfatfreies Blondierpulver.

Anwendbar an natürlichem oder gefärbtem Haar.

Mixtur von 1:2 und 1:3, abhängig von der individuell gewünschten Konsistenz

1-3 Töne 10 vol.

3-5 Töne 20 vol.

5-7 Töne 30 vol.

Die Nutzung einer Wärmequelle wird NICHT empfohlen.

HAUPTAKTIVE INHALTSSTOFFE:

➤ METASILIKAT:

Ein biologisch abbaubarer alkalischer Zusatz, der aus Quarzpulver gewonnen wird.

➤ SODIUM PERSULFAT:

Wirkt unerwünschter Gelbfärbung entgegen und wirkt emulsionsbildend.

➤ BLAUE PIGMENTE ZUR NEUTRALISATION WARMER REFLEXE:

Wirken den Gelbreflexen entgegen.

A NEW COLOUR

15

MISCHVERHÄLTNISSE

Mischungsverhältnis	1	1	2	1	VON 2 BIS 3
Mischung (Beispiel)	<p>Farbe 30 g Base Creme</p> <p>30 g Activator 60 g</p> 			<p>Blondierpulver</p> <p>Activator</p> 	
Einwirkzeit	35 Minuten			bis zu 40 Minuten	



Via Ravasini 9/a - 43100 Parma, Italy
www.davines.com

Finest Pigments

Direct Colours for Hair
up to 98% Natural Derived Ingredients





FINEST PIGMENTS

Sanftes Farbsystem ohne Ammoniak und ohne Zusatz eines Activators. Die Inhaltsstoffe sind bis zu 98% natürlicher Herkunft.

Reflexe verblassen langsam nach 8 bis 10 Haarwäschen.

NUANCEN:

14 Direktfarben in einer Gelformulierung pur oder gemischt anwendbar

ODER

versetzt mit Finest Gloss für individuelle Farbergebnisse.

Nuance	% Inhaltsstoffe natürlicher Herkunft
N°3 Dunkelbraun	95%
N°4 Mittelbraun	96%
N°5 Hellbraun	97%
N°6 Dunkelblond	97%
N°7 Mittelblond	97%
N°8 Hellblond	98%
N°9 Hell-hellblond	98%
Gold	98%
Asch/Grau	97%
Sand	97%
Perl	98%
Kupfer	97%
Rot	95%
Mahagoni	95%
Gloss	98%

HAUPTAKTIVE INHALTSSTOFFE:

› ZELLULOSE:

Liefert Finest Pigments und Finest Gloss die geschmeidig machenden Zusätze und ihre Konsistenz.

› PHYTINSÄURE:

Aus Reiskleie gewonnen ist es ein natürlicher Chelatbildner. Schwere Metallionen (z.B. Calcium, Magnesium, Eisen, Phosphor), die das Ergebnis einer Haarfarbe beeinflussen können, werden so gebunden.

› ROSENÖL:

Daraus wurde eine Substanz extrahiert, welche den Duft der Pflanze trägt, von der sie stammt. Diese Substanz ist zudem ein hochgradiger Glanzverstärker, sie optimiert die lichtbrechenden Eigenschaften ihres Trägers.

› ROTE RATANHIA:

Ist ein Reflexverstärker. Ratanhia ist reich an antioxidativen Tanninen, haben einen konservierenden Effekt. Dies wirkt sich positiv auf die Haltbarkeit der Haarfarbe aus. Kombiniert mit Lycopin (hochwertiges rotes Phytopigment, extrahiert aus Tomaten, gehörend zur Klasse der Carotenoide). Hat eine stark antioxidative Wirkung und schützt die im Haar enthaltenen Lipide vor Sonnenschäden. Verstärkt und pflegt die Kupfer und Rotreflexe.

› INGWER:

Ist von gelber Färbung. Ingwer wirkt antioxidativ, und ist reich an Polysacchariden, spielt für den Schutz der Haare eine fundamentale Rolle. Kombiniert mit Safran, (reich an antioxidativen Terpenen und Carotenoiden) verstärkt und pflegt er goldene Reflexe.

› INDISCHE WALNUSS:

Aufgrund des Lipidanteils wirkt sie antioxidativ und schützend am Haar. Wird verwendet um dunkle Reflexe zu verstärken und zu pflegen. Kombiniert mit Ginster (Flavonoide in den Blüten geben dem Haar Brillanz und Glanz) und Ratanhia verstärkt sie die Reflexe.

FINEST PIGMENTS NUANCEN:

7 Naturtöne
(Tonstufe 3-4-5-6-7-8-9)

4 Reflexe
(gold, asch/grau, sand, perl)

3 intensive Reflexe
(kupfer, rot, mahagoni)
Anwendbar für intensive Effekte an aufgehelltem Haar.

1 Gloss
(anwendbar zum Zumischen zu einer Nuance oder allein als
Glanzverstärker für Natur- und farblich behandeltes Haar)

15 Empfehlungen
+
unzählige Kombinationen

14 Direktfarben in einer Gelformulierung pur oder
gemischt anwendbar
ODER
versetzt mit Finest Gloss für individuelle Farbergebnisse.

	PEARL (PERL)	SAND (SAND)	GOLDEN (GOLD)	COPPER (KUPFER)	RED (ROT)	MAHOGANY (MAHAGONI)	ASH/GREY ASCH/GRAU)
Tonstufe 3						empfohlen	
Tonstufe 4				empfohlen	empfohlen	OPTIMAL	
Tonstufe 5				empfohlen	empfohlen	empfohlen	empfohlen
Tonstufe 6		empfohlen	empfohlen	empfohlen	OPTIMAL	empfohlen	empfohlen
Tonstufe 7		OPTIMAL	empfohlen	OPTIMAL	empfohlen		OPTIMAL
Tonstufe 8		empfohlen	OPTIMAL				
Tonstufe 9		empfohlen	empfohlen				
Tonstufe 10	empfohlen						
Aufgehelltes Haar	OPTIMAL			empfohlen	empfohlen	empfohlen	

	3 DUNKELBRAUN	4 MITTELBRAUN	5 HELLBRAUN	6 DUNKELBLOND	7 MITTELBLOND	8 HELLBLOND	9 HELL-HELLBLOND
Tonstufe 3	OPTIMAL						
Tonstufe 4		OPTIMAL					
Tonstufe 5			OPTIMAL				
Tonstufe 6				OPTIMAL			
Tonstufe 7					OPTIMAL		
Tonstufe 8						OPTIMAL	
Tonstufe 9							OPTIMAL

Für mehr Farbintensität ist es empfehlenswert, die Naturnuancen in der entsprechenden Tontiefe anzuwenden.

FINEST PIGMENTS ANWENDUNG

SCHRITT 1

Vor dem Farbauftrag wird mit dem Kunden die Farbwahl getroffen.
Die Haare wenn notwendig waschen und trocknen.

SCHRITT 2

Finest Pigments und Finest Gloss können direkt aus der Flasche oder mit der Applikatorflasche aufgetragen werden, besonders wenn untereinander gemischt und mehrere Nuancen angewendet werden.

Alternativ sind Finest Pigments und Finest Gloss ebenso aus der Farbschale mit Pinsel oder Schwamm auftragbar. Es ist empfehlenswert, die Farbe gleichmäßig auf trockenes, sauberes Haar zu verteilen. Nach der Anwendung die Flasche wieder gut verschließen.

SCHRITT 3

Für die Anwendung von Finest Pigments siehe folgende Tabelle:

Für maximalen Glanz mit Finest Gloss sind 20 Min. EWZ empfohlen.

stark aufgehelltes Haar	Kontrolle aller 5 Minuten (bis zu max. 20 Minuten)
gesträhntes Haar	Kontrolle aller 5 Minuten (bis zu max. 20 Minuten)
Normales Haar (natur und gefärbt)	20 Minuten

An aufgehelltem oder gesträhntem Haar kann die EWZ abhängig von den gewünschten Reflexen und der Haarstruktur variieren.

SCHRITT 4

Zum Abwaschen von Finest Pigments oder Finest Gloss, das Haar mit etwas Wasser gut aufemulgieren und anschließend gut spülen, bis das Wasser klar ist, shampooonieren ist nicht notwendig. Wenn gewünscht, kann die Behandlung mit einem geeigneten Conditioner abgeschlossen werden.

Alle Finest Pigments sind untereinander und mit Finest Gloss mischbar, was grenzenlose Möglichkeiten eröffnet. Finest Gloss ist als Glanzverstärker allein oder mit allen Finest Pigments Nuancen gemischt, anwendbar. Mit Finest Gloss läßt sich die Reflexintensität der Finest Pigments Nuancen variabel steuern.

Eine Flasche enthält 280ml und ist für 4 Anwendungen geeignet.

Die Produktmenge pro Anwendung kann jedoch von Haarlänge, Haar-
menge und Haarbeschaffenheit abhängig, variieren.

ALCHEMIC SYSTEM



ALCHEMIC SHAMPOO TOBACCO/TABACCO/TABAC



GEEIGNET FÜR:

Sanfte Reinigung für braunes oder hellbraunes Haar, während die natürliche oder kosmetische Farbnuancen intensiviert werden. Es besitzt einen nährenden und feuchtigkeitsspendenden Effekt, das Haar fühlt sich weich und seidig an.

ANWENDUNG:

Alchemic Tobacco Shampoo auf das feuchte Haar auftragen und sanft einmassieren. Ausspülen und die Anwendung bei Bedarf wiederholen.

Bei Benutzung mit Alchemic Tobacco Conditioner, hilft es, den Glanz und die Leuchtkraft über lange Zeit zu erhalten.

ALCHEMIC CONDITIONER TOBACCO/TABACCO/TABAC



GEEIGNET FÜR:

Intensiviert und akzentuiert natürliches oder kosmetisches Braun, sowie hellbraune Haarfarben. Alchemic Tobacco Conditioner hilft, den Glanz und die Leuchtkraft der Haarfarbe über lange Zeit zu erhalten.

ANWENDUNG:

Nach benutzen des Alchemic Tobacco Shampoos den Conditioner auf das handtuchtrockene Haar auftragen und gleichmäßig verteilen.

➤ EWZ: 5-8 Min. Anschließend gründlich ausspülen.

ALCHEMIC SHAMPOO SILVER/ARGENTO/ARGENT



GEEIGNET FÜR:

Sanfte Reinigung für platinblondes, gesträhtes oder weißes Haar, während natürliche oder kosmetische Farbnuancen intensiviert werden. Es besitzt einen nährenden und feuchtigkeitsspendenden Effekt, das Haar fühlt sich weich und seidig an.

ANWENDUNG:

Alchemic Silver Shampoo auf das feuchte Haar auftragen und sanft einmassieren. Ausspülen und die Anwendung bei Bedarf wiederholen.

Bei Benutzung mit Alchemic Silver Conditioner, hilft es, den Glanz und die Leuchtkraft über lange Zeit zu erhalten.

ALCHEMIC CONDITIONER SILVER/ARGENTO/ARGENT



GEEIGNET FÜR:

Intensiviert und akzentuiert natürliche oder kosmetische Farbnuancen an platinblondem, gesträhtem oder weißen Haar. Alchemic Silver Conditioner hilft, den Glanz und die Leuchtkraft der Haarfarbe über lange Zeit zu erhalten.

ANWENDUNG:

Nach benutzen des Alchemic Silver Shampoo den Conditioner auf das handtuchtrockene Haar auftragen und gleichmäßig verteilen.

➤ EWZ: 5-8 Min. Anschließend gründlich ausspülen.

ALCHEMIC SHAMPOO GOLDEN/DORATO/DORÉ



GEEIGNET FÜR:

Sanfte Reinigung von gold- und honigblondem Haar, während die natürliche oder kosmetische Farbnuancen intensiviert werden. Es besitzt einen nährenden und feuchtigkeitsspendenden Effekt, das Haar fühlt sich weich und seidig an.

ANWENDUNG:

Alchemic Golden Shampoo auf das feuchte Haar auftragen und sanft einmassieren. Ausspülen und die Anwendung bei Bedarf wiederholen.

Bei Benutzung mit Alchemic Silver Conditioner, hilft es, den Glanz und die Leuchtkraft über lange Zeit zu erhalten.

ALCHEMIC CONDITIONER GOLDEN/DORATO/DORÉ



GEEIGNET FÜR:

Intensiviert und akzentuiert natürliche oder kosmetische Farbnuancen an gold- oder honigblondem Haar. Alchemic Golden Conditioner hilft, den Glanz und die Leuchtkraft der Farbe über lange Zeit zu erhalten.

ANWENDUNG:

Nach Benutzen des Alchemic Golden Shampoos den Conditioner auf das handtuchtrockene Haar auftragen und gleichmäßig verteilen.

➤ EWZ: 5-8 Min. Anschließend gründlich ausspülen.

ALCHEMIC SHAMPOO COPPER/RAME/CUIVRÉ



GEEIGNET FÜR:

Sanfte Reinigung für kupferfarbenes Haar während natürliche oder kosmetische Farbnuancen intensiviert werden. Es besitzt einen nährenden und feuchtigkeitsspendenden Effekt, das Haar fühlt sich weich und seidig an.

ANWENDUNG:

Alchemic Copper Shampoo auf das feuchte Haar auftragen und sanft einmassieren. Gründlich ausspülen und bei Bedarf wiederholen.

Bei Benutzung mit Alchemic Copper Conditioner, hilft es, den Glanz und die Leuchtkraft über lange Zeit zu erhalten.

ALCHEMIC CONDITIONER COPPER/RAME/CUIVRÉ



GEEIGNET FÜR:

Intensiviert und akzentuiert natürliche und kosmetische Farbnuancen an kupferfarbenem Haar. Alchemic Copper Conditioner hilft, den Glanz und die Leuchtkraft der Farbe über lange Zeit zu erhalten.

ANWENDUNG:

Nach Benutzen des Alchemic Copper Shampoos den Conditioner auf handtuchtrockenes Haar auftragen und gleichmäßig verteilen.

➤ EWZ: 5-8 Min. Anschließend gründlich ausspülen.

ALCHEMIC SHAMPOO RED/ROSSO/ROUGE



GEEIGNET FÜR:

Sanfte Reinigung für rote und rotbraune Haare, während die natürlich oder kosmetische Farbnuancen intensiviert werden. Es besitzt einen nährenden und feuchtigkeitsspendenden Effekt, das Haar fühlt sich weich und seidig an.

ANWENDUNG:

Alchemic Red Shampoo auf das feuchte Haar auftragen und sanft einmassieren. Ausspülen und die Anwendung bei Bedarf wiederholen. Bei Benutzung mit Alchemic Red Conditioner hilft es, den Glanz und die Leuchtkraft über lange Zeit zu erhalten.

ALCHEMIC CONDITIONER RED/ROSSO/ROUGE



GEEIGNET FÜR:

Intensiviert und akzentuiert natürliche oder kosmetische Farbnuancen an rotem oder rotbraunem Haar. Alchemic Red Conditioner hilft, den Glanz und die Leuchtkraft der Haarfarbe über lange Zeit zu erhalten.

ANWENDUNG:

Nach benutzen des Alchemic Red Shampoos den Conditioner auf das handtuchtrockene Haar auftragen und gleichmäßig verteilen.
➤ EWZ: 5-8 Min. Anschließend gründlich ausspülen.

ALCHEMIC SHAMPOO CHOCOLATE/CIOCCOLATO/CHOCOLAT



GEEIGNET FÜR:

Sanfte Reinigung für dunkelbraune und schwarze Haare, während natürliche oder kosmetische Farbnuancen intensiviert werden. Es besitzt einen nährenden und feuchtigkeitsspendenden Effekt, das Haar fühlt sich weich und seidig an.

ANWENDUNG:

Alchemic Chocolat Shampoo auf das feuchte Haar auftragen und sanft einmassieren. Ausspülen und die Anwendung bei Bedarf wiederholen. Bei Benutzung mit Alchemic Chocolate Conditioner hilft es, den Glanz und die Leuchtkraft über lange Zeit zu erhalten.

ALCHEMIC CONDITIONER CHOCOLATE/CIOCCOLATO/CHOCOLAT



GEEIGNET FÜR:

Intensiviert und akzentuiert natürliche oder kosmetische Farbnuancen an dunkelbraunem und schwarzem Haar. Alchemic Chocolate Conditioner hilft, den Glanz und die Leuchtkraft der Haarfarbe über lange Zeit zu erhalten.

ANWENDUNG:

Nach benutzen des Alchemic Chocolate Shampoos den Conditioner auf das handtuchtrockene Haar auftragen und gleichmäßig verteilen.
➤ EWZ: 5-8 Min. Anschließend gründlich ausspülen.

ALCHEMIC SHAMPOO FÜR NATÜRLICHES UND COLORIERTES HAAR



HAUPTAKTIVE INHALTSSTOFFE:

- **MILDE REINIGUNGSBESTANDTEILE:**
Für milde, sanfte Reinigung, bei der gleichzeitig die Farbe geschont wird.
- **HYDROLISIERTES Milchsäureprotein:**
Für eine intensive geschmeidigmachende und schutzgebende Wirkung.
- **PROVITAMIN B5:**
Besitzt eine tief feuchtigkeitsspendende, Glanz gebende Wirkung.
- **OLIVENÖL- PEG-7 ESTERS:**
Ist ein Olivenölderivat. Es gleicht die natürliche Hydrolipidbalance aus und hinterläßt das Haar gesund und geschützt.
- **pH 5.3**

ALCHEMIC CONDITIONER FÜR NATÜRLICHES UND COLORIERTES HAAR



HAUPTAKTIVE INHALTSSTOFFE:

- **MILCHSÄUREPROTEINE:**
Für eine intensiv geschmeidigmachende, schutzgebende Wirkung, welche der Splißbildung vorbeugt.
- **SPEZIELLE DIREKTE PIGMENTE:**
Intensivieren die natürliche oder gefärbte Haarfarbe, welche so länger hält.
- **FARBSPEZIFISCHE, GESCHMEIDIGMACHENDE ZUSÄTZE:**
Schützen die Farbe, verleihen Glanz und Griffigkeit.
- **pH 4.8**



MOMO SHAMPOO



Sanfte Reinigung, Feuchtigkeitsausgleich und Schutz.

➤ pH 5.5

GEEIGNET FÜR:

Sanfte Reinigung an feuchtigkeitsarmen Haar. Wirkt feuchtigkeitsausgleichend und gibt mehr Volumen.

ANWENDUNG:

Sanfte Massage auf nassem Haar, gut ausspülen, wenn nötig wiederholen.

HAUPTAKTIVE INHALTSSTOFFE:

➤ RUCOLA EXTRAKT:

Enthält die Vitamine C, B und PP. Wirkt beruhigend und ist gleichzeitig ein Antioxidant.

➤ SÜSSMANDELPROTEIN:

Wirkt schützend, feuchtigkeitsausgleichend und verleiht Geschmeidigkeit.

➤ OLIVE-AMPHO-AZETAT:

Reinigt sanft, ohne dabei aggressiv zu sein.

MOMO CONDITIONER



Verleiht Geschmeidigkeit, spendet Feuchtigkeit und wirkt nährend.

➤ pH 3.5

GEEIGNET FÜR:

Für jede Art von Haar welches Feuchtigkeit benötigt. Für Volumen in feinen Haar. Schließt Feuchtigkeit ein und verbessert die Kämmbarkeit.

ANWENDUNG:

Eine kleine Menge auf das gewaschene Haar auftragen, anschließend durchkämmen.

➤ EWZ: 2-3 Minuten.

HAUPTAKTIVE INHALTSSTOFFE:

➤ MARIENDISTELÖLEXTRAKT:

Reich an Omega 6 Fettsäuren, für Feuchtigkeit und Geschmeidigkeit.

➤ PANTHENOL:

Verleiht dem Haar Feuchtigkeit und Glanz. Dank Pro-Vitamin B5.

➤ JOJOBA ÖL:

Macht das Haar geschmeidig.

➤ RHIZOBIAN GUM:

Schließt Feuchtigkeit ein.

MOMO FLUID



Strukturberuhigend.

➤ pH 5.0

GEEIGNET FÜR:

Minimiert Überkrausung und eine unruhige Struktur, hält das Haar geschmeidig und weich.

ANWENDUNG:

Auf feuchtem Haar auftragen, in Form bringen anschließend föhnen oder naturtrocknen.

HAUPTAKTIVE INHALTSSTOFFE:

➤ RHIZOBIAN GUM:

Verleiht dem Haar Fülle, Volumen, Feuchtigkeit.

➤ GRAPEFRUIT SAMEN EXTRAKT:

Beugt freien Radikalen vor.

➤ HOLUNDERXTRAKT:

Wirkt ausgleichend auf die Hydrolipidbalance.

➤ JOJOBAÖL:

Verleiht Geschmeidigkeit.

➤ MICA UND SILIKONE:

Haben eine lichtreflektierende Wirkung.

MOMO SERUM



Lockenvitalisierung.

➤ pH 5.4

GEEIGNET FÜR:

Bewahrt den natürlichen Lockenfall, ohne zu beschweren. Hinterläßt keine Rückstände und schützt zudem das Haar vor freien Radikalen und hält es dabei gesund und glänzend.

ANWENDUNG:

Auf feuchtes Haar verteilen, mit Diffuser oder natürlich trocknen lassen.

HAUPTAKTIVE INHALTSSTOFFE:

➤ RHIZOBIAN GUM:

Verleiht dem Haar Fülle, Volumen, Feuchtigkeit.

➤ GRAPEFRUIT SAMEN EXTRAKT:

Beugt freien Radikalen vor.

➤ FEIGENMILCH:

Reich an Zucker, Vitamin A und C und Mineralsalzen für Tiefenfeuchtigkeit.

➤ HYDROLISIERTES WEIZENPROTEIN:

Wirkt als Filmbildner, schützt das Haar.

➤ PANTHENOL, MICA UND SILIKONE:

Verleihen dem Haar Glanz.

MOMO CREAM



Feuchtigkeit und Schutz

➤ pH 5.3

GEEIGNET FÜR:

Trockenes, lockiges und poröses Haar. Bringt nachhaltig Glanz und Geschmeidigkeit. Wirkt feuchtigkeitsausgleichend.

ANWENDUNG:

Auf trockenem Haar, eine kleine Menge zwischen den Händen verreiben und in Längen und Spitzen verteilen. Nicht ausspülen.

Für die tägliche Anwendung geeignet.

HAUPTAKTIVE INHALTSSTOFFE:

➤ JOJOBA ÖL: :

Verleiht Geschmeidigkeit und Glanz.

➤ VITAMIN E:

Fungiert als Antioxidant, blockt freie Radikale.

➤ UV FILTER:

Schutz vor ultravioletter Sonnenstrahlung.

➤ LUPIN EXTRAKT:

Wirkt nährend und feuchtigkeitsspendend.

➤ REISPROTEIN:

Haben eine schützende, restrukturierende Wirkung.

➤ WALNUSS EXTRAKT:

Bindet Schwermetalle, welche für den Aufbau der freien Radikale verantwortlich sind.

NOUNOU SHAMPOO



Nahrung und Farbpflege

➤ pH 5.0

GEEIGNET FÜR:

Kosmetisch gefärbtes, gesträhtes aber auch brüchiges, strukturgeschädigtes Haar. Das Haar erhält mehr Lebendigkeit und Fülle.

ANWENDUNG:

Sanfte Massage auf nassem Haar, gut ausspülen, wenn nötig wiederholen.

HAUPTAKTIVE INHALTSSTOFFE:

➤ KASTANIENMILCH:

Nährend und tief feuchtigkeitsspendend.

➤ REISPROTEIN:

Geschmeidigkeit

➤ SILIKONMIKRO-EMULGATOREN:

Für Glanz und Farbverstärkung.

➤ LUPIN EXTRAKT:

Wirkt nährend und feuchtigkeitsspendend.

➤ HYDROKREATIN:

Verstärkt die Elastizität und die Resistenz des Haares.

NOUNOU CONDITIONER



Nahrung, Schutz und Pflege.

➤ pH 4.2

GEEIGNET FÜR:

Nahrung, Schutz und Pflege für kosmetisch coloriertes oder beanspruchtes Haar.

ANWENDUNG:

Nach der Wäsche eine kleine Menge auftragen, sanft einmassieren.

➤ EWZ: 5-10 Minuten, anschließend gründlich ausspülen.

HAUPTAKTIVE INHALTSSTOFFE:

➤ VITAMIN F:

Restrukturierung der Haaroberfläche.

➤ RHIZOBIAN GUM:

Verleiht dem Haar Fülle und Volumen. Gleichzeitig spendet es Feuchtigkeit.

➤ SÜSSMANDEL BUTTER:

Hat nährenden und elastizitätsverleihenden Effekt.

➤ HYDROKREATIN:

Gewährleistet Widerstandskraft.

➤ TOMATENEXTRAKT:

Reich an Antioxidantien. Bietet Schutz vor freien Radikalen.

NOUNOU PAK



Kräftigung und Nahrung

➤ pH 3.0

GEEIGNET FÜR:

Trockenes und geschädigtes Haar. Verleiht Feuchtigkeit, Schutz und Pflege.

ANWENDUNG:

An handtuchtrockenem Haar, durchkämmen und mit oder ohne Wärme für 15 Minuten einwirken lassen, anschließend gut ausspülen.

HAUPTAKTIVE INHALTSSTOFFE:

➤ JOJOBAÖL:

Verleiht Geschmeidigkeit.

➤ OLIVENBUTTER:

Spendet bis in die Tiefe Feuchtigkeit.

➤ RHIZOBIAN GUM:

Verleiht dem Haar Fülle, Volumen und spendet Feuchtigkeit.

➤ KIRSCHÖL:

Enthält Omega-6-Fettsäuren welche Feuchtigkeit einschließen.

DEDE SHAMPOO



Sanfte Reinigung und Schutz.

➤ pH 5.5

GEEIGNET FÜR:

Feines, gestresstes, volumenloses Haar. Zur täglichen Anwendung geeignet.

ANWENDUNG:

Sanfte Massage auf feuchtem Haar, gut spülen und wiederholen wenn nötig.

HAUPTAKTIVE INHALTSSTOFFE:

➤ KAROTTENEXTRAKT:

Fördert den Zellstoffwechsel.

➤ SÜSSMANDELEXTRAKT:

Schützende, feuchtigkeitsausgleichende und pflegende Wirkung.

➤ OLIVEN-AMPHO-AZETAT:

Reinigt sanft und effektiv.

DEDE CONDITIONER (LEAVE-IN MIST)



Schutz und Ausgleich.

➤ pH 4.0

GEEIGNET FÜR:

Feines und gestresstes Haar, welches schnell Volumen verliert. Schnelle, unmittelbare Wirkung.

ANWENDUNG:

Nach der Wäsche in das feuchte Haar sprühen. Perfekt auch als Strukturausgleich vor Farbe oder Welle.

➤ Verbleibt im Haar.

HAUPTAKTIVE INHALTSSTOFFE:

➤ PANTHENOL:

Verleiht dem Haar Feuchtigkeit und Glanz dank Provitamin B5.

➤ WEINTRAUBENKERNEXTRAKT:

Schutz gegen Sonnenschäden. Verhindert die Bildung freier Radikale während des Trocknens.

LOVE SHAMPOO LOVLEY CURL



Wellen und Locken

➤ pH 5.4

GEEIGNET FÜR:

Welliges und lockiges Haar, hält diese geschmeidig, sprunghaft und fitzfrei.

ANWENDUNG:

Sanfte Massage am feuchtem Haar, gut spülen, wenn nötig wiederholen.

HAUPTAKTIVE INHALTSSTOFFE:

➤ PFLEGENDE INHALTSSTOFFE:

Halten das Haar fitzfrei.

➤ MYRTHENEXTRAKT:

Spendet Feuchtigkeit, angenehm und tonisierend für die Kopfhaut. Feuchtigkeitsausgleichende, pflegende Wirkung.

➤ OLIVENÖL- PEG-7ESTER:

Sebumregulierender Inhaltsstoff. Derivat des Olivenöls.

➤ OLIVEN- AMPHO- AZETAT:

Sanfte aber effektive, nicht aggressive Reinigung.

LOVE CONDITIONER LOVLEY CURL



Wellen und Locken

➤ pH 3.8

GEEIGNET FÜR:

Verstärkte Sprungkraft und Volumen der Locken. Beläßt das Haar glänzend und weich.

ANWENDUNG:

Nach der Wäsche in das handtuchtrockene Haar auf Längen und Spitzen verteilen, durchkämmen und für ein paar Minuten im Haar belassen. Gut spülen und stylen.

HAUPTAKTIVE INHALTSSTOFFE:

➤ SILICON HOHEM MOLEKULARGEWICHTES:

Glanzgebend und pflegend.

➤ PISTAZIENÖL:

Wesentliches Antioxidant. Verhindert die Bildung freier Radikale während des Trocknens.

➤ REISWACHS:

Nährt und beugt der Austrocknung vor. Verhindert die Bildung freier Radikale während des Trocknens.

LOVE SHAMPOO LOVLEY SMOOTHING



Beruhigend und stukturausgleichend.

➤ pH 5.4

GEEIGNET FÜR:

Unruhiges, krauses Haar, um diesem Glanz und Geschmeidigkeit zu verleihen.

ANWENDUNG:

Sanft auf feuchtes Haar einmassieren, gut spülen, wenn nötig wiederholen.

HAUPTAKTIVE INHALTSSTOFFE:

- INDISCHES FEIGENEXTRAKT:
Für intensive Feuchtigkeit.
- REISPROTEINE:
Bildet schutzgebenden Film.
- OLIVENÖL- PEG-7 ESTER:
Sebumregulierender Inhaltsstoff. Derivat des Olivenöls.
- OLIVE-AMPHO-AZETAT:
Reinigt sanft ohne dabei aggressiv zu sein.

LOVE CONDITIONER LOVLEY SMOOTHING



Beruhigung und Strukturausgleich

➤ pH 3.8

GEEIGNET FÜR:

Unruhiges, krauses Haar, um dieses natürlich weich und glänzend zu bekommen.

ANWENDUNG:

Nach der Wäsche in handtuchtrockenes Haar, auf Haarlängen und -spitzen auftragen. Anschließend durchkämmen und für ein paar Minuten belassen, gut spülen und stylen.

HAUPTAKTIVE INHALTSSTOFFE:

- REISWACHS:
Intensiv nährnde Wirkung durch hohen Vitamin E Anteil.
- BORRETSCHSAMENÖL:
Schutzgebend durch hohen Anteil an ungesättigten Fettsäuren. Hoher Mineralsalzanteil stimuliert die Kopfhaut.

SOLU SHAMPOO



Reinigung und Schutz.

➤ pH 5.0

GEEIGNET FÜR:

Alle Haarqualitäten, Benutzer vieler Stylingprodukte, oder vor Farb- und Dauerwellbehandlungen.

ANWENDUNG:

Sanft in feuchtes Haar massieren, gut spülen, wenn nötig wiederholen.

HAUPTAKTIVE INHALTSSTOFFE:

➤ GERSTENEXTRAKT:

Schutz und Kopfhautberuhigung.

➤ SÜSSMANDELPROTEIN:

Schutzgebende und feuchtigkeitsspendende Wirkung.

➤ OLIVEN-AMPHO-AZETAT:

Sanfte aber effektive Reinigung.

VOLU SHAMPOO



Elastizität gebendes, kräftigendes Shampoo.

➤ pH 5.4

GEEIGNET FÜR:

Feines Haar.

ANWENDUNG:

Gleichmäßig ins feuchte Haar einmassieren und gut ausspülen.

HAUPTAKTIVE INHALTSSTOFFE:

➤ HOPFENEXTRAKT:

Ist reich an Vitaminen und Proteinen, spendet Feuchtigkeit bis in die Tiefe.

➤ SCHONENDE TENSIDE:

Reinigen das Haar, ohne es zu beschweren.

➤ POLYQUATERNIUM-10:

Macht die Haare leicht kämmbar, ohne zu beschweren.

VOLU CONDITIONER



Volumenspendender Conditioner, speziell auf die Bedürfniss von feinem Haar abgestimmt

➤ pH 3.8

GEEIGNET FÜR:

Feines Haar, außerdem verleiht es dem Haar einen brillanten Glanz und schützt es spürbar vor Austrocknung.

ANWENDUNG:

Nach der Haarwäsche eine kleine Menge ins handtuchtrockene Haar geben. Anschließend durchkämmen und 2-3 Minuten einwirken lassen. Gut ausspülen.

HAUPTAKTIVE INHALTSSTOFFE:

➤ HASELNUSSEXTRAKT:

Reich an Vitaminen (B1, B6, B9 und E) für ein stark belebenden Effekt der Haarstruktur.

➤ JOJOBAÖL:

Macht das Haar geschmeidig und verleiht Glanz.

➤ SORBIT:

Spendet dem Haar Feuchtigkeit

➤ RIZOBIAN GUM:

Sorgt in Kombination mit Sorbit (Zuckeralkohol) für mehr Volumen im Haar.

VOLU MIST (VOLUME BOOSTER LEAVE-IN SPRAY)

36



Volumen und feuchtigkeitsspendendes Spray.

➤ pH 6

GEEIGNET FÜR:

Feines Haar, verleiht spürbare Vitalität und Stabilität. Sorgt für strukturausgleich und langanhaltendes Volumen.

ANWENDUNG:

Am Haaransatz beginnend auf das feuchte Haar sprühen. Nach dem Kämmen die Haare wie gewohnt trocknen.

HAUPTAKTIVE INHALTSSTOFFE:

➤ LUZERNENEXTRAKT:

Reich an Vitaminen (A, Beta-Karotine, B1, B2, B3, B5, B6, B8, B12, C, D, E, K, Folsäure) Hat eine revitalisierende, kräftigende Wirkung.

➤ VOLUMENSPENDENDE HARZE:

Geben gezielt vom Haaransatz langanhaltendes Volumen ohne zu beschweren oder zu verkleben.

➤ SORBIT:

Spendet dem Haar Feuchtigkeit.

➤ WEIZENPROTEINE:

Besitzen stärkende, restrukturierende Eigenschaften.

MELU SHAMPOO



Sanftes, Glanz gebendes Shampoo gegen Spliss.

➤ pH 5.3

GEEIGNET FÜR:

Langes und geschädigtes Haar mit der Tendenz zum Haarbruch.

Das Haar ist sauber, glänzend und weich, wobei die Haarstruktur vollkommen berücksichtigt wird.

ANWENDUNG:

Gleichmäßig im nassen Haar verteilen, ausspülen und wiederholen.

HAUPTAKTIVE INHALTSSTOFFE:

➤ SPINATEXTRAKT:

Reich an Vitaminen (A, C, E, K, B1, B2, B6 und PP) mit Antioxidantien, remineralisierende und kräftigende Eigenschaften auf die Haarstruktur. Eine Mischung aus milden Reinigungszusätzen, um die Struktur eines langen oder geschädigten Haares zu schonen.

➤ QUATERNIUM-8:

Verbessert die Kämmbarkeit von nassem und trockenem Haar, mit einer starken entwirrenden Wirkung und Schutz vor mechanischen Schäden.

➤ POLYQUATERNIUM-67:

Pflegender Inhaltsstoff aus Cellulose gewonnen, welcher die Kapillarstruktur geschmeidiger macht.

MELU CONDITIONER



Sanfte Haarspülung für Glanz und gegen Spliss.

➤ pH 3.5

GEEIGNET FÜR:

Langes oder geschädigtes Haar mit der Tendenz zum Haarbruch. Das Haar ist geschmeidig, gepflegt, leicht kämmbar und unglaublich glänzend, unter Berücksichtigung der Haarstruktur.

ANWENDUNG:

Eine angemessene Menge des Produkts auf das gewaschene und handtuchtrockene Haar verteilen, Pasee für Pasee. 2-3 Minuten EWZ, dann durchkämmen. Gut ausspülen.

HAUPTAKTIVE INHALTSSTOFFE:

➤ APRIKOSENBUTTER:

Beruhigend und feuchtigkeitsspendend, reich an Vitamin A und C.

➤ QUATERNIUM-8:

Geschmeidig machend, pflegend und antistatisch wirkend. Erleichtert das Trocknen des Haares, unter Berücksichtigung der Haarstruktur. Verbessert die Kämmbarkeit bei nassem oder trockenem Haar. Schützt die Haarstruktur vor Schädigung durch Fön, Glätteisen ebenso wie durch mechanischen Stress (Kämme, Bürsten...).

➤ POLYQUATERNIUM-67:

Ein pflegender Inhaltsstoff aus Cellulose gewonnen, welche die Kapillarstruktur geschmeidiger macht.

MELU SERUM



Sanftes, Glanz- und Repairserum für gespaltene Spitzen.

➤ pH 4.5

GEEIGNET FÜR:

Jegliches langes oder geschädigtes Haar mit der Tendenz zu Spliss.

ANWENDUNG:

Vor dem Styling auf nasses Haar oder nach dem Styling auf trockenes Haar geben. Täglich wiederholen.

HAUPTAKTIVE INHALTSSTOFFE:

➤ KIRSCHÖL:

Feuchtigkeitspendend und nährend, reich an Vitamin A, B und C.

➤ KERATIN:

Auffällender Effekt, kräftigt die Haarstruktur.

➤ POLYQUATERNIUM-67:

Pflegender Inhaltsstoff aus Cellulose gewonnen, macht die Kapillarstruktur geschmeidiger.

➤ VITAMIN E:

Ein Antioxydant.

➤ POLYQUATERNIUM-28:

Ein spezielles Harz, lagert sich nur an den geschädigten Stellen des Haares an. Mit kräftigender und vorbeugender Wirkung gegen Spliss.

➤ SPEZ. SILIKONE:

Geben Glanz und gesundes Aussehen zurück. Bilden schützenden Film. Nasses oder trockenes Haar ist besser kämmbar und Spliss wird versiegelt.

MELU SHIELD



Sanftes Wärmeschutzschild.

➤ pH 5

GEEIGNET FÜR:

Langes oder geschädigtes Haar mit der Tendenz zum Haarbruch.

ANWENDUNG:

Passe für Passe gleichmäßig einsprühen, entweder auf trockenes oder feuchtes Haar vor dem Föhnen oder dem Glätteisen.

HAUPTAKTIVE INHALTSSTOFFE:

➤ ROSEMARINEXTRAKT:

Reich an äth.Ölen mit Antioxidantien.

➤ SPEZ. ANIONISCHE HARZE:

Zum Schutz der Haarstruktur vor Hitze (bis zu 220°C) und mit starkem Pflegeeffekt. Es erleichtert auch den Einsatz von Föhn und Glätteisen.

➤ QUATERNIUM-8:

Ein wasserlöslicher Inhaltsstoff mit pflegender und antistatischer Wirkung. Es reduziert die durch Föhn und Glätteisen verursachten Schäden. Besonders das „Fliegen“ der Haare wird minimiert und es schützt vor mechanischem Stress durch Bürsten und Kämme.

OI/OIL



Nachhaltig nährendes Haaröl mit Conditioning-Effekt

GEEIGNET FÜR:

Alle Haarqualitäten, verleiht dem Haar seidigen Glanz und Geschmeidigkeit. Erleichtert die Kämmbarkeit und reduziert die Trockenheit nach dem Waschen. Besitzt einen Anti-Frizz-Effekt ohne das Haar zu beschweren.

ANWENDUNG:➤ STYLING

Ca. 2-3 Pumpenhübe im handtuchtrockenen Haar gleichmäßig in Längen und Spitzen verteilen, anschließend trocknen

➤ FINISH

Ca. 2-3 Pumpenhübe in Längen und Spitzen des trockenen Haares verteilen.

HAUPTAKTIVE INHALTSSTOFFE:

➤ ROUCOUÖL:

Gewonnen aus der Annatto-Pflanze, welche einen enorm hohen Anteil an Beta-Carotin besitzt. Es stimuliert die Melanin-Produktion und reduziert somit den Zellschaden durch UV-Strahlen, schützt vor Alterung, erhält die Hautelastizität und ist reich an Spurenelementen. Reich an Ellagsäure, welche bekannt ist für ihre Wirkung zur Neutralisierung freier Radikale.

OI/Oil ist frei von Parabenen.

OI/ALL IN ONE MILK



Leave-In Spray mit vielfältiger Wirkung, angereichert mit Roucou-Öl.

Dank der außergewöhnlichen Zusammensetzung erfüllt es verschiedene

GEEIGNET FÜR:

Alle Haartypen.

ANWENDUNG:

Nach der Anwendung des OI/Shampoo 10 bis 15 Pumpenhübe OI/All in One Milk auf das handtuchtrockene Haar sprühen. Nicht ausspülen und mit dem Styling wie gewohnt fortfahren.

Abhängig von Haartyp kann die Menge der Pumpenhübe erhöht oder verringert werden.

HAUPTAKTIVE INHALTSSTOFFE:

➤ ROUCOU-ÖL

Gewonnen aus der Annatto-Pflanze, welche einen enorm hohen Anteil an Beta-Carotin besitzt. Es stimuliert die Melanin-Produktion und reduziert somit den Zellschaden durch UV-Strahlen, schützt vor Alterung, erhält die Hautelastizität und ist reich an Spurenelementen. Reich an Ellagsäure, welche bekannt ist für ihre Wirkung zur Neutralisierung freier Radikale.

➤ PROVITAMIN B5:

Spendet dem Haar tiefenwirksame Feuchtigkeit.

➤ FUNKTIONELLER AMINOKOMPLEX: VERLEIHT DEM HAAR AUSSERGEWÖHNLICHE Geschmeidigkeit. Das Haar bleibt frisierbar und wird vor mechanischen Belastungen und Schäden durch Hitze geschützt.

All In One Milk ist frei von Parabenen.

OI / SHAMPOO



Sanftes und cremiges Shampoo verleiht dem Haar außergewöhnliche Geschmeidigkeit, Glanz und Volumen. Es ist die ideale Anwendung vor OI/Conditioner, OI/All in One Milk und OI/Oil.

GEEIGNET FÜR:

Alle Haartypen.

ANWENDUNG:

Gleichmäßig auf Kopfhaut und Haar auftragen und sanft einmassieren. Sorgfältig ausspülen und falls nötig die Anwendung wiederholen.

HAUPTAKTIVE INHALTSSTOFFE:

➤ ROUCOU-ÖL:

Gewonnen aus der Annatto-Pflanze, welche einen enorm hohen Anteil an Beta-Carotin besitzt. Es stimuliert die Melanin-Produktion und reduziert somit den Zellschaden durch UV-Strahlen, schützt vor Alterung, erhält die Hautelastizität und ist reich an Spurenelementen. Reich an Ellagsäure, welche bekannt ist für ihre Wirkung zur Neutralisierung freier Radikale.

➤ EINE AUS ROSENÖL GEWONNENE ESSENZ:

Verleiht dem Haar außergewöhnlichen Glanz.

OI/Shampoo ist frei von Sulfaten und Parabenen.

OI / CONDITIONER



Cremiger Conditioner, verleiht dem Haar außergewöhnliche Geschmeidigkeit, Glanz und Volumen. Beschleunigt den Trocknungsprozess und schützt die Haarstruktur vor Schäden durch Hitze (z.B. Föhne und Glätter) sowie anderen mechanischen Belastungen.

GEEIGNET FÜR:

Alle Haartypen.

ANWENDUNG:

Tragen sie den Conditioner auf das gewaschene und handtuchtrockene Haar auf. Passè für Passè durcharbeiten. Für 2-3 Minuten im Haar belassen, anschließend durchkämmen und gründlich ausspülen.

HAUPTAKTIVE INHALTSSTOFFE:

➤ ROUCOU-ÖL:

Gewonnen aus der Annatto-Pflanze, welche einen enorm hohen Anteil an Beta-Carotin besitzt. Es stimuliert die Melanin-Produktion und reduziert somit den Zellschaden durch UV-Strahlen, schützt vor Alterung, erhält die Hautelastizität und ist reich an Spurenelementen. Reich an Ellagsäure, welche bekannt ist für ihre Wirkung zur Neutralisierung freier Radikale.

➤ APRIKOSENBUTTER:

Besitzt geschmeidig machende und feuchtigkeitsspendende Eigenschaften, reich an Vitamin A und C.

➤ PFLEGEWIRKSTOFF AUS CELLULOSE:

Verleiht der Haarstruktur Geschmeidigkeit.

OI/Conditioner ist frei von Parabenen.



ENERGIZING VITAMIN ACTIVIST SHAMPOO



GEEIGNET FÜR:

die Kopfhaut sowie brüchiges, dünnes Haar.

ANWENDUNG:

Das Produkt ins feuchte Haar einmassieren. Einige Minuten einwirken lassen, ausspülen. Bei Bedarf Vorgang wiederholen.

INTENSIVBEHANDLUNG:

Jede 2. Haarwäsche für einen Monat.

PFLEGE / VORBEUGENDE BEHANDLUNG:

2 Mal pro Woche für 2 Monate.

HAUPTAKTIVE INHALTSSTOFFE:

- ÄTHERISCHE ÖLE AUS ZIMT, INGWER UND SCHWARZEM PFEFFER: wirken anregend und antioxidativ.
- PHYTOZEUTISCHE SUBSTANZ (PFLANZENWIRKSTOFF): Koffein, stimuliert den Zellstoffwechsel und verbessert die Blutzirkulation.
- pH 5,5

ENERGIZING GEL



GEEIGNET FÜR:

Prävention oder Nachsorge. Begleitende Pflege bei Haarausfall.

ANWENDUNG:

Nach der Haarwäsche auf die Kopfhaut auftragen und einmassieren.

Nicht ausspülen.

PRÄVENTIV ODER BEGLEITENDE BEHANDLUNG:

2 mal die Woche für 3 Monate.

HAUPTAKTIVE INHALTSSTOFFE:

- ÄTHERISCHE ÖLE AUS ZIMT, INGWER UND SCHWARZEM PFEFFER: wirken anregend und antioxidativ.
- PHYTOZEUTISCHE SUBSTANZ (PFLANZENWIRKSTOFF): Koffein, stimuliert den Zellstoffwechsel und verbessert die Blutzirkulation.
- BETA GLUCAN: Polysaccharide welche den Zellschutz verstärken und somit vor äußeren Aggressoren schützen.
- SIRTUINE: Lebensverlängernde Proteine, welche als starker Antioxidant fungieren (Zellschutz von innen heraus).
- pH 5,5

ENERGIZING LOTION



GEEIGNET FÜR:

die Anwendung bei starkem Haarausfall

ANWENDUNG:

Nach der Haarwäsche auf die Kopfhaut auftragen und einmassieren. Nicht ausspülen.

INTENSIVBEHANDLUNG:

Jeden 2. Tag für 4 Wochen.

PFLEGENDE BEHANDLUNG:

2 Mal pro Woche für 2 Monate.

HAUPTAKTIVE INHALTSSTOFFE:

- ÄTHERISCHE ÖLE AUS ZIMT, INGWER UND SCHWARZEM PFEFFER: wirken anregend und antioxidativ.
- PHYTOZEUTISCHE SUBSTANZ (PFLANZENWIRKSTOFF): Koffein, stimuliert den Zellstoffwechsel und verbessert die Blutzirkulation.
- BETA GLUCAN: Polysaccharide welche den Zellschutz verstärken und somit vor äußeren Aggressoren schützen.
- SIRTUINE: Lebensverlängernde Proteine, welche als starker Antioxidant fungieren (Zellschutz von innen heraus).
- pH 5,4

ENERGIZING SUPERACTIVE



GEEIGNET FÜR:

die Anwendung bei hormonell bedingtem Haarverlust.

ANWENDUNG:

Nach der Haarwäsche auf die Kopfhaut auftragen und einmassieren. Nicht ausspülen.

HINWEIS:

Kann auch in Kombination mit Rebalancing verwendet werden

INTENSIVBEHANDLUNG:

Jeden zweiten Tag für 4 Wochen.
Nach kurzer Pause bei Bedarf wiederholen.

PFLEGENDE BEHANDLUNG:

2 Mal die Woche für 2 Monate.
Nach kurzer Pause bei Bedarf wiederholen.

HAUPTAKTIVE INHALTSSTOFFE:

- TRAUBENSILBERKERZE: Verhindert die Verbindung zwischen Testosteron und dem Enzym 5-Alpha-Reduktase welches den hormonell bedingten Haarausfall verursacht.
- pH 5,4

NOURISHING SHAMPOO



GEEIGNET FÜR:

dehydrierte Kopfhaut sowie trockenes, brüchiges Haar.

ANWENDUNG:

Auf Kopfhaut und feuchtes Haar auftragen, sanft einmassieren.
Gut ausspülen und bei Bedarf wiederholen.

ANWENDUNGSHÄUFIGKEIT:

Jederzeit und je nach Bedarf für Kopfhaut und Haar.

HAUPTAKTIVE INHALTSSTOFFE:

- ÄTHERISCHE ÖLE AUS MANDARINE, PETIT GRAIN UND YLANG YLANG: wirken nährend, tonisierend und beruhigend.
- PHYTOZEUTISCHE SUBSTANZEN AUS DER WEINTRAUBE: reich an Polyphenole, mit stark antioxydanter Wirkung.
- REIS-, ACAI- UND PASSIONSBLUMENÖL: wirken stark pflegend und verleihen Schutz (silikonähnlich).
- pH 5,5

NOURISHING RESTRUCTURING MIRACLE



GEEIGNET FÜR:

alle Typen von extrem geschädigtem Haar.

ANWENDUNG:

Schritt 1: Nach der Wäsche mit Nourishing Shampoo im handtuchtrockenem Haar mit dem Pinsel Sektion für Sektion auftragen. Nur das zu reparierende Haar benetzen!

Schritt 2: 10 Minuten EWZ mit feuchter Wärme oder 15 Minuten ohne Wärmequelle. Ausspülen.

Schritt 3: Je nach Haarstruktur den passenden Conditioner anwenden.
(Vegetarian Miracle bei normal bis kräftigem Haar, oder Living Enzyme Infusion bei feinem Haar).

ANWENDUNGSHÄUFIGKEIT:

Es wird empfohlen die Anwendung alle 6-8 Haarwäschen zu wiederholen; nachfolgende Anwendungen verlängern den Effekt.

HINWEIS:

Perfekter Haaraufbau vor Umformungen oder Farbanwendungen. Bei Letzterem sind nur die betroffenen Haarpartien zu behandeln.

HAUPTAKTIVE INHALTSSTOFFE:

- ÄTHERISCHE ÖLE AUS MANDARINE, PETIT GRAIN UND YLANG YLANG: wirken nährend, tonisierend und beruhigend.
- KERATIN UND HYDROLYSIERTES KERATIN: wirken stark restrukturierend.
- PHYTOZEUTISCHE SUBSTANZEN AUS DER WEINTRAUBE: reich an Polyphenole, mit stark antioxydanter Wirkung.
- pH 4,5

NOURISHING HAIRBUILDING PAK



GEEIGNET FÜR:

trockenes und geschädigtes Haar. Besitzt eine restrukturierende Wirkung.

ANWENDUNG:

Nach der Wäsche mit Nourishing Shampoo das Produkt am handtuchtrockenem Haar in den Längen und Spitzen verteilen.

➤ EWZ: 10 Minuten je nach Haarstruktur, dann kämmen und ausspülen.

ANWENDUNGSHÄUFIGKEIT:

Die Behandlung mit Nourishing Hair Building Pak kann jederzeit, je nach Bedarf des Haares, wiederholt werden.

NOURISHING VEGETARIAN MIRACLE CONDITIONER



GEEIGNET FÜR:

trockenes, brüchiges Haar. Wirkt anreichernd.

ANWENDUNG:

Nach der Wäsche mit Nourishing Shampoo am handtuchtrockenem Haar in den Längen und Spitzen verteilen.

➤ EWZ: 10 Minuten, anschließend durchkämmen und gut ausspülen.

ANWENDUNGSHÄUFIGKEIT:

Je nach Bedarf kann die Anwendung mit Nourishing Vegetarian Miracle wiederholt werden.

HAUPTAKTIVE INHALTSSTOFFE:

- ÄTHERISCHE ÖLE AUS MANDARINE, PETIT GRAIN UND YLANG YLANG: wirken nährend, tonisierend und beruhigend.
- OMEGA-9 FETTSÄUREN: wirken tiefenrestrukturierend auf die Lipidschicht des Haares.
- KERATIN UND HYDROLYSIERTES KERATIN: wirken stark restrukturierend.
- PHYTOZEUTISCHE SUBSTANZEN AUS DER WEINTRAUBE: reich an Polyphenole, mit stark antioxydanter Wirkung.
- pH 4

HAUPTAKTIVE INHALTSSTOFFE:

- ÄTHERISCHE ÖLE AUS MANDARINE, PETIT GRAIN UND YLANG YLANG: wirken nährend, tonisierend und beruhigend.
- REIS-, ACAI- UND PASSIONSBLUMENÖL: wirken stark pflegend und verleihen Schutz (silikonähnlich).
- PHYTOZEUTISCHE SUBSTANZEN AUS DER WEINTRAUBE: reich an Polyphenole, mit stark antioxydanter Wirkung.
- pH 4

NOURISHING LIVING ENZYME INFUSION

46|



GEEIGNET FÜR:

Schutz bei trockenem und geschädigtem Haar.

ANWENDUNG:

Am handtuchtrockenem Haar das Haar unterteilen und je 2-3 Mal besprühen. Durchkämmen und trocknen.

ANWENDUNGSHÄUFIGKEIT:

Kann nach jeder Haarwäsche verwendet werden.

HAUPTAKTIVE INHALTSSTOFFE:

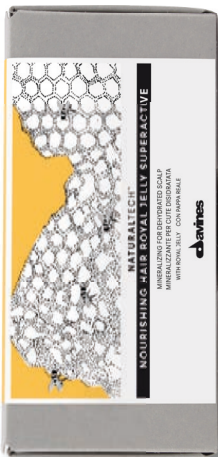
➤ ÄTHERISCHE ÖLE AUS MANDARINE, PETIT GRAIN UND YLANG YLANG: wirken nährend, tonisierend und beruhigend.

➤ SOD-ENZYME:

wirken als starker Antioxidant.

➤ pH 5

NOURISHING HAIR ROYAL JELLY SUPERACTIVE



GEEIGNET FÜR:

dehydrierte Kopfhaut. Wirkt reminalisierend, nährend und beruhigend.

ANWENDUNG:

Schritt 1: Die Kappe in Pfeilrichtung drehen bis der äußere Schutzring abspringt, dann bis zu Ende weiterdrehen. Gut schütteln, aufschrauben und den entsprechenden Applikator anbringen.

Schritt 2: das Produkt auf der Kopfhaut verteilen und sanft einmassieren. Nicht ausspülen.

HINWEIS:

Auch nach Behandlungen mit Purifying oder Calming zu verwenden, um die Kopfhaut bestmöglich zu beruhigen.

ANWENDUNGSHÄUFIGKEIT:

je nach Bedarf der Kopfhaut jederzeit.

HAUPTAKTIVE INHALTSSTOFFE:

➤ GEELE ROYAL:

Inhaltsstoff höchster biologischer Wertigkeit. Wirkt nährend, feuchtigkeitspendend und besitzt beruhigende Eigenschaften, ist reich an Vitaminen und Aminosäuren.

➤ pH 4,4

PURIFYING SHAMPOO



GEEIGNET FÜR:

Kopfhaut mit trockenen oder fettigen Schuppen.

ANWENDUNG:

Auf die Kopfhaut und das feuchte Haar auftragen, einmassieren – speziell in den betroffenen Bereichen. Einige Minuten einwirken lassen und ausspülen.

INTENSIVBEHANDLUNG:

2 Mal pro Woche für max. 3 Wochen.

VORBEUGENDE BEHANDLUNG:

1 Mal pro Woche für 6 Wochen, jedoch ist empfohlen abubrechen wenn die Behandlung erfolgreich war.

HAUPTAKTIVE INHALTSSTOFFE:

- ÄTHERISCHE ÖLE AUS LAVENDEL, MYRRHE UND SALBEI: wirken antiseptisch, beruhigend und entzündungshemmend.
- SELENIUM DISULFID: wirkt antibakteriell.
- PHYTOZEUTISCHE SUBSTANZEN AUS LÖWENZAHN: reich an Polyphenole und Zuckern mit stark antioxidativen und entzündungshemmenden Eigenschaften.
- pH 4,9

PURIFYING GEL



GEEIGNET FÜR:

Kopfhaut mit trockenen oder fettigen Schuppen.

ANWENDUNG

Nach der Wäsche mit Purifying Shampoo, das Gel auf die betroffenen Stellen der Kopfhaut auftragen und sanft einmassieren.

- EWZ: 10 Min, sorgfältig ausspülen.

INTENSIVBEHANDLUNG:

1 Mal pro Woche für 3 Wochen.

VORBEUGENDE BEHANDLUNG:

Einmal in 15 Tagen für 6 Wochen, jedoch ist empfohlen abubrechen wenn die Behandlung erfolgreich war.

HAUPTAKTIVE INHALTSSTOFFE:

- ÄTHERISCHE ÖLE AUS LAVENDEL, MYRRHE UND SALBEI: wirken antiseptisch, beruhigend und entzündungshemmend.
- ZINKPYRITHION UND PIROCTON OLAMIN: besitzen pilzhemmende und antibakterielle Eigenschaften für jede Art von Schuppen.
- pH 5,3

REBALANCING SHAMPOO



GEEIGNET FÜR:

die Anwendung bei fettiger Kopfhaut.

ANWENDUNG:

Sanft im feuchtem Haar verteilen, einige Minuten einwirken lassen, ausspülen.
Bei Bedarf wiederholen.

INTENSIVBEHANDLUNG:

3 Mal pro Woche für 4 Wochen.

VORBEUGENDE BEHANDLUNG:

2 Mal pro Woche für 2 Monate im Wechsel mit Well-Being Shampoo.

HAUPTAKTIVE INHALTSSTOFFE:

- ÄTHERISCHE ÖLE AUS ZEDERNHOLZ, JAPANISCHEM GRÜNEN TEE UND KAMILLE: wirken beruhigend, antioxidativ und entzündungshemmend.
- PHYTOZEUTISCHE SUBSTANZEN AUS DER ZITRONE: reich an Polyphenole, Kohlenhydraten und Zuckern. Besitzt entzündungshemmende Eigenschaften.
- ZUSÄTZLICHE WIRKSTOFFE: Pimpernelle, Ingwer und Zimt.
pH 5,5

CALMING SHAMPOO

49



GEEIGNET FÜR:

empfindliche Kopfhaut, wirkt beruhigend.

ANWENDUNG:

Auf die Kopfhaut auftragen und emulgieren.
Sanft massieren.
Ausspülen und bei Bedarf wiederholen.

ANWENDUNGSHÄUFIGKEIT:

Je nach Bedarf von Kopfhaut und Haar.

HAUPTAKTIVE INHALTSSTOFFE:

- ÄTHERISCHE ÖLE AUS PATCHOULI:
wirkt beruhigend und sedativ.
- PHYTOZEUTISCHE SUBSTANZEN AUS BLAUBEERE:
reich an Polyphenole und Zuckern mit stark entzündungshemmenden Eigenschaften.
- pH 5,5

CALMING SUPERACTIVE



GEEIGNET FÜR:

empfindliche Kopfhaut, wirkt beruhigend.

ANWENDUNG

Auf die Kopfhaut auftragen.
Nicht ausspülen.
Der beruhigende Effekt tritt sofort ein.
Anwendung bei Bedarf.

HAUPTAKTIVE INHALTSSTOFFE:

- ZANTHOXYLUM ALATUM (SZECHUANPFEFFER):
Wirk beruhigend, entzündungshemmend und Juckreiz mindernd.
- OGT ALLANTOIN GLYZERIN:
Ein mit Sauerstoff angereichertes Glycerin Tri-Ester. Ist ein Ausgangsstoff, der aus Maisöl gewonnen wird. Eigens getestet als Antiirritant.

DETOXIFYING MUD



GEEIGNET FÜR:

Kopfhaut und Haar.

ANWENDUNG:

Schritt 1: Auf feuchtes Haar und Kopfhaut auftragen. EWZ: 10-15 Minuten mit* oder ohne feuchte Wärmequelle.

Schritt 2: den Mud ausspülen und anschließend mit Detoxifying Scrub Shampoo shampooenieren.

*HINWEIS:

Wärme verstärkt die Funktion.
Empfohlen im Falle von besonders verschmutztem Haar oder kräftigem Haar, das schwer für den Heilerdeneffekt zu durchdringen ist.

ANWENDUNGSHÄUFIGKEIT:

Die Behandlung mit Detoxifying Mud kann je nach Wunsch und Bedarf der Kopfhaut und des Haares wiederholt werden.

HAUPTAKTIVE INHALTSSTOFFE:

- ÄTHERISCHE ÖLE AUS KARDAMON, KORIANDER UND MINZE:
wirken beruhigend, antibakteriell und dem Juckreiz entgegen.
- TONERDE:
absorbiert Verunreinigung von Kopfhaut und Haar.
- PHYTOZEUTISCHE SUBSTANZEN AUS DER ARTISCHOCKE:
reich an Polyphenolen mit stark antioxydanter Wirkung.
- pH 7,4

DETOXIFYING SCRUB SHAMPOO



GEEIGNET FÜR:

atonische Kopfhaut. Wirkt revitalisierend.

ANWENDUNG:

Auf das feuchte Haar auftragen und die Kopfhaut massieren. Ausspülen

ANWENDUNGSHÄUFIGKEIT

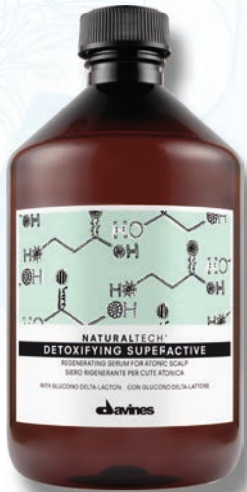
Jederzeit wiederholbar, je nach Bedarf von Kopfhaut und Haar.

HAUPTAKTIVE INHALTSSTOFFE:

- ÄTHERISCHE ÖLE AUS KARDAMON, KORIANDER UND MINZE:
wirken beruhigend, antibakteriell und dem Juckreiz entgegen.
- JOJOBA UND SILICA/KIESELSÄUREPARTIKEL:
wirken regenerierend für die Kopfhaut.
- PHYTOZEUTISCHE SUBSTANZEN AUS DER ARTISCHOCKE:
reich an Polyphenolen mit stark antioxydanter Wirkung.
- pH 5,4

DETOXIFYING SUPERACTIVE

51



GEEIGNET FÜR:

atonische Kopfhaut.

ANWENDUNG:

Auf die trockene Kopfhaut verteilen. EWZ: 15 Minuten, gut ausspülen. Mit passendem Shampoo nachbehandeln.

AUCH ZU VERWENDEN VOR:

- PURIFYING:
um Schuppen bestmöglich zu entfernen
- REBALANCING:
um vom Sebum bestmöglich zu reinigen
- ENERGIZING:
um bestmöglich den Zellstoffwechsel der Kopfhaut anzuregen
- NOURISHING:
um starke Keratosis zu entfernen
- WELLBEING:
um die Kopfhaut zu regenerieren oder anzuregen

HAUPTAKTIVE INHALTSSTOFFE:

➤ GLUCONO-DELTA-LACTON:

Kommt natürlicherweise in den Zellen vor. Ist eine Polyhydroxybuttersäure, welche die Regeneration der Kopfhaut stimuliert. Gleichzeitig ist es ein starker Antioxidant – freier Radikalfänger.

➤ pH 3,9

WELL-BEING SHAMPOO



GEEIGNET FÜR:

jedes Haar ohne Probleme. Wirkt feuchtigkeitsspendend und verleiht dem Haar Schutz.

ANWENDUNG:

Auf feuchtes Haar auftragen, sanft einmassieren, gründlich ausspülen und wenn nötig wiederholen.

ANWENDUNGSHÄUFIGKEIT

Als Shampoo zwischen den Naturaltech Behandlungen oder wenn keine speziellen Kopfhautprobleme vorhanden sind.

HAUPTAKTIVE INHALTSSTOFFE:

- ÄTHERISCHE ÖLE AUS NELKE, MUSKAT UND SANDELHOLZ: wirken beruhigend, anregend und entspannend.
- PHYTOZEUTISCHE SUBSTANZEN AUS ECHINACEA (SONNENHUT): reich an Polyphenolen und Zuckern mit stark antioxidativer Wirkung.
- pH 5,5

WELL-BEING CONDITIONER



GEEIGNET FÜR:

jedes Haar ohne Probleme. Wirkt feuchtigkeitsspendend und verleiht dem Haar Schutz.

ANWENDUNG:

Nach der Wäsche mit Well-Being Shampoo oder einem anderen, problemorientierten, speziellen Naturaltech-Shampoo.

Auf das handtuchtrockene Haar in Längen und Spitzen verteilen. EWZ: 2-3 Minuten, anschließend kämmen und ausspülen.

ANWENDUNGSHÄUFIGKEIT

Täglich.

HAUPTAKTIVE INHALTSSTOFFE:

- ÄTHERISCHE ÖLE AUS NELKE, MUSKAT UND SANDELHOLZ: wirken beruhigend, anregend und entspannend.
- PHYTOZEUTISCHE SUBSTANZEN AUS ECHINACEA (SONNENHUT): reich an Polyphenolen und Zuckern mit stark antioxidativer Wirkung.
- pH 4,0

WELL-BEING DE STRESS LOTION



GEEIGNET FÜR:

Haar und Körper.
Feuchtigkeitsspendendes 2-Phasenspray.

ANWENDUNG

Vor Gebrauch gut schütteln. Auf die Haare aufsprühen und als Körperspray aufsprühbar.

ANWENDUNGSHÄUFIGKEIT

Je nach Bedarf.

HAUPTAKTIVE INHALTSSTOFFE:

- ÄTHERISCHE ÖLE AUS NELKE, MUSKAT UND SANDELHOLZ: wirken beruhigend, anregend und entspannend.
- PHYTOZEUTISCHE SUBSTANZEN AUS ECHINACEA (SONNENHUT): reich an Polyphenolen und Zuckern mit stark antioxidativer Wirkung.
- ANGEREICHERT MIT UV FILTER: dieser schützt das Haar vor Schäden durch die Sonneneinstrahlung.
- pH 5,0

WELL-BEING MASSAGE OIL



GEEIGNET FÜR:

jedes Haar.

ANWENDUNG:

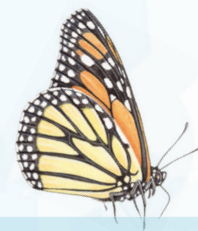
Vorsichtig den Inhalt von 2 Pipetten gleichmäßig über die gesamte Kopfhaut verteilen. Massieren. Mit der nachfolgenden Behandlung fortfahren.

ANWENDUNGSHÄUFIGKEIT

Bei Massagen zu verwenden.

HAUPTAKTIVE INHALTSSTOFFE:

- ÄTHERISCHE ÖLE AUS NELKE, MUSKAT UND SANDELHOLZ: wirken beruhigend, anregend und entspannend.
- PHYTOZEUTISCHE SUBSTANZEN AUS ECHINACEA (SONNENHUT): reich an Polyphenolen und Zuckern mit stark antioxidativer Wirkung.
- pH 4,8



DAVINES AUTHENTIC FORMULAS
FOR THE BEAUTY AND DELIGHT OF
FACE / HAIR / BODY
from 98 to 100% natural derived ingredients

AUTHENTIC CLEANSING NECTAR



Sanftes und feuchtigkeitsspendendes Shampoo mit ölicher Konsistenz, für die Anwendung an Körper und Haar.

VORZÜGE:

Ölige Konsistenz, besonders sanft zu Haut und Haar. Ideal für alle Haut- und Haartypen.

ANWENDUNG:

➤ HAAR UND KÖRPER:

Auf das feuchte Haar und den Körper auftragen. Sanft einmassieren und ausspülen. Wiederholen falls nötig.

AUTHENTIC MOISTURIZING BALM



Sanfter, feuchtigkeitsspendender Balsam, der im Gesicht als Make-Up Entferner angewendet werden kann, am Haar als Conditioner und am Körper als abspülbare Maske, die bis in die Tiefe Feuchtigkeit spendet.

VORZÜGE:

Sanfte öl-basierende Zusammensetzung, die nährt, aufbereitet und dem Gesicht, Haar sowie Körper Feuchtigkeit spendet.

ANWENDUNG:

➤ GESICHT:

Mit einem Wattepad auf das Gesicht auftragen, anschließend mit warmen Wasser abspülen.

Vermeiden Sie Kontakt mit dem Augen.

➤ HAAR:

Auf das handtuchtrockene Haar auftragen. Wenige Minuten im Haar belassen, anschließend das Haar durchkämmen und das Produkt ausspülen.

➤ KÖRPER:

Kann auf leicht fettende oder trockene Haut aufgetragen werden. Für wenige Minuten auf dem Körper belassen, anschließend abspülen.

AUTHENTIC NOURISHING OIL



Eine Mischung aus 100% natürlichen Ölen, zur Anwendung auf Körper, Gesicht und Haar.

VORZÜGE:

Aus 99% biologischen Inhaltsstoffen, mit stark pflegenden und antioxidantischen Eigenschaften.
Der Duft ist eine Mischung aus natürlichen ätherischen Ölen.

ANWENDUNG:

➤ GESICHT:

Ein paar Tropfen auf Gesicht und Hals verteilen, um ein stark nährendes und der Hautalterung entgegenwirkendes Ergebnis zu erreichen.

➤ HAAR:

Bei trockenem Haar auf die Längen und Spitzen auftragen, um eine feuchtigkeitsspendende Wirkung bis in die Tiefe zu erhalten.

➤ KÖRPER:

Auf leicht fettende oder trockene Haut auftragen, für eine gründliche Pflege und um vorzeitigen Hautalterung vorzubeugen.

AUTHENTIC REPLENISHING BUTTER



Hydratisierende und pflegende Butter für die Anwendung an Gesicht, Haar und Körper.

VORZÜGE:

Hoch geschmeidige und regenerierende Wirkung auf Haut und Haar.

ANWENDUNG:

➤ GESICHT:

Für eine intensiv pflegende und geschmeidige Behandlung sanft einmassieren.

➤ HAAR:

Bei trockenem Haar, vor dem shampooonieren auf Längen und Spitzen auftragen. Für wenigstens 5 Minuten (oder über Nacht) im Haar belassen. Anschließend ausspülen und shampooonieren.

➤ KÖRPER:

Sanft am ganzen Körper einmassieren, sich dabei auf die trockensten Stellen konzentrieren, wie Knie, Ellenbogen, Ferse und Hände.

B

BOUCLÉ BIOWAVING SYSTEM

B

BALANCE RELAXING SYSTEM

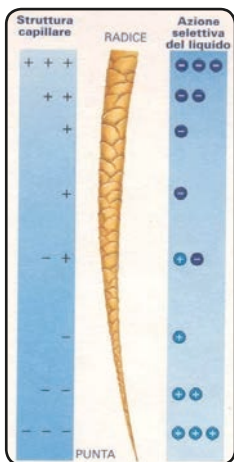
B

BALANCE CURLING SYSTEM

avines
SUSTAINABLE BEAUTY



BALANCE DAUERWELLSYSTEM



VORTEILE:

- SANFTER ZU KRAFTLOSEM HAAR.
- GLÄNZENDES, ELASTISCHES HAAR MIT GLEICHMÄSSIGER WELLUNG VOM ANSATZ BIS ZUR SPITZE.
- EINFACH IN DER HANDHABUNG.
- ES IST SELBSTREGULIEREND.
- BESITZT EINE SELEKTIVE WIRKUNG.
- IST GESCHMEIDIG MACHEND.

Als Fixierung des Balance Dauerwellsystems wird der **Extra Delicate Neutralizer** verwendet.

AMPHOTERISCHE DAUERWELLE (SELBSTREGULIEREND)



GEEIGNET FÜR:

Protection 1: Für starkes/normales Haar.
Protection 2: Für gefärbtes oder sensibles Haar.
Protection 3: Für aufgehelltes oder gesch. Haar.

ANWENDUNG

Packungsbeilage beachten.
EWZ: 5-20 min. Abdeckung verwenden, ohne Wärmezufuhr. Es wird empfohlen, das Haar aller 5 Minuten zu kontrollieren.

- PH 8.4

HAUPTAKTIVE INHALTSSTOFFE:

- AMMONIUM THIOGLYKOLAT:
Reduktionsmittel.
- WEIZENPROTEINE:
RÜCKLAGERENDE UND STÄRKENDE WIRKUNG AN DER HAARTEXTUR.
- PFLANZLICHE PHOSPHOLIPIDE UND GLYCOSPHINGOLIPIDE:
FÜR EINE KOMPAKTE UND STARKE SCHUPPENSCHICHT.

BOUCLÉ DAUERWELLSYSTEM

58

VORTEILE:

- THIOGLYKOLATFREI, WURDE DURCH EIN BIO-KATIONISCHES SYSTEM ERSETZT.
- IDEAL FÜR GESCHÄDIGTES HAAR.
- SEHR NATÜRLICHES WELLEREBNIS.
- HALTBARE UND ELASTISCHE LOCKEN.

Als Fixierung des Bouclé Dauerwellsystems wird der **Extra Delicate Neutralizer** verwendet.

DAUERWELLE AUF CYSTEAMIN BASIS



GEEIGNET FÜR:

Behandeltes oder natürliches Haar.

ANWENDUNG

Bouclé 1 für starkes und natürliches Haar.
Bouclé 2 für behandeltes und feines Haar.
EWZ: 1-25 Min., keine Abdeckung oder Wärmezufuhr.
Gerade lebloses oder belastetes Haar wird nicht weiter geschädigt. Die Locken sind elastisch bis in die Spitzen.

- PH 8.3

HAUPTAKTIVE INHALTSSTOFFE:

- CYSTEAMIN:
Reduktionsmittel und geschmeidig machender Zusatz. Die Molekularstruktur von Cysteamin gleicht dem haareigenen Cystin.
- CHELATBILDNER:
BINDEN METALLIONEN, WELCHE DIE WIRKUNG UND STABILITÄT DES PRODUKTES BEEINFLUSSEN KÖNNEN.

EXTRA DELICATE NEUTRALIZER



Fixierung

➤ pH 3.5

Schließt die Schwefelbrücken, gibt der neuen Textur des Haares Festigkeit.

ANWENDUNG:

Auf abgetupftes, handtuchtrockenes Haar auftragen. 1. Mal applizieren, anschließend ein 2. Mal applizieren.

Die EWZ richtet sich nach der EWZ der Dauerwelle. (Gesamteinwirkzeit der Dauerwelle durch 2 Teilen.)

Bsp.: Dauerwelle = 15 Minuten EWZ, dann 2 x 7,5 Minuten EWZ bei der Fixierung.

Gut ausspülen und zuerst mit Clarifying Fluid, dann mit geeignetem Conditioner nachbehandeln.

HAUPTAKTIVE INHALTSSTOFFE:

➤ WASSERSTOFFPEROXID:

Oxidationsmittel das die Schwefelbrücken schließt und die neue Form der Haare festigt.

➤ SILIKONDERIVATE:

Besitzen eine geschmeidigmachende Wirkung.

Wird sowohl für Balance als auch für die Bouclé Dauerwellsysteme verwendet.

CHEMISCHES GLÄTTUNGSSYSTEM AUF CYSTEAMIN BASIS

Dem Haaraufbau ähnliche Aminosäuren wie Cysteamin und Arginin sowie Weizenpeptide bieten höchstmöglichen Schutz bei der dauerhaften Glättung des Haares.

ANWENDUNGSHINWEISE:

- Nicht anzuwenden bei Haar, welches in den letzten 4 Wochen dauergewellt wurde.
- Das Relaxing System kann an colorierten Haaren zum Aufhellen der Farbe führen.
- Nicht bei Kopfhautproblemen oder Irritationen anwenden.
- Nicht an sehr geschädigten Haaren anwenden.
- Nicht anzuwenden, wenn vorher mit Natriumhydroxid-, Kaliumhydroxid- oder Guanidin/Calciumhydroxid- aufgebauten Relaxer Systemen behandelt wurde.

NEUTRALIZER



Schließt die Schwefelbrücken und festigt die neue Form der Haare. Schützt vor freien Radikalen.

➤ pH 3.5

ANWENDUNG:

- 10 Minuten spülen, bei porösem Haar oder Irritationen shampooonieren.
- Das Haar abtrocknen.
- Neutralizer auftragen (In der gleichen Weise wie die Relaxercreme).
- Für 20 Minuten einwirken lassen, mit Durchkämmen fortfahren.
- Mit einem milden Shampoo auswaschen, Conditioner oder Kur auftragen.

HAUPTAKTIVE INHALTSSTOFFE:

- WASSERSTOFFPEROXID:
Oxidationsmittel das die Schwefelbrücken schließt und die neue Form der Haare festigt.
- GRANATAPFELEXTRAKT:
Fungiert als Antioxidant.
- GESCHMEIDIG MACHENDER ZUSATZ:
Macht das Haar weich und geschmeidig.

PROTECTIVE RELAXING CREAM #1



GEEIGNET FÜR:

Feines natürliches, gefärbtes oder geschädigtes Haar.

ANWENDUNG:

An feinem natürlichem Haar:
Zwischen 15 bis 20 Minuten.

An feinem, gefärbtem oder geschädigtem Haar:
Zwischen 10 bis 15 Minuten.

HAUPTAKTIVE INHALTSSTOFFE:

- CYSTEAMIN- CHLORIDRAT:
Reduktionsmittel.
- ARGININ:
ALKALISCHER ZUSATZ.
- HYDROCREATIN:
SCHÜTZT, VERBESSERT DIE WIDERSTANDSKRAFT DER HAARE WÄHREND DER CHEMISCHEN BEHANDLUNG.
- HYDROLISIERTES WEIZENPROTEIN:
Filmbildender Schutz.
- WEIZENPEPTIDE:
STÄRKEN DIE HAARFASER.
- GRANATAPFELEXTRAKT:
FUNGIERT ALS ANTIOXIDANT.
- GESCHMEIDIG MACHENDER ZUSATZ:
WEICHHEIT.

PROTECTIVE RELAXING CREAM #2



GEEIGNET FÜR:

Starkes natürliches oder gefärbtes Haar.

ANWENDUNG:

Starkes natürliches Haar:
Zwischen 20 bis 25 Minuten.

Mittleres und gefärbtes Haar:
Zwischen 15 bis 20 Minuten.

HAUPTAKTIVE INHALTSSTOFFE:

- AMMONIUMTHIOGLYKOLAT:
Reduktionsmittel
- ARGININ:
Alkalischer Zusatz.
- HYDROCREATIN:
Schützt, verbessert die Widerstandskraft der Haare während der chemischen Behandlung.
- HYDROLISIERTES WEIZENPROTEIN:
Filmbildender Schutz.
- WEIZENPEPTIDE:
Stärken die Haarfaser.
- GRANATAPFELEXTRAKT:
Fungiert als Antioxidant.
- GESCHMEIDIG MACHENDER ZUSATZ:
Weichheit.



P

PROTECTIVE ADDITIVES

CLARIFYING FLUID



Neutralisiert den unangenehmen Geruch nach Dauerwelle oder Relaxing System.

ANWENDUNG:

Nach Dauerwelle oder Glättung ca. 30ml auf das ausgespülte Haar auftragen.
Für 10 Min. einwirken lassen und anschließend ausspülen.

➤ pH 4.5

HAUPTAKTIVE INHALTSSTOFFE:

➤ SODIUM OLIVAMPHOAZETAT:

Sanfter Reinigungszusatz (Olivenderivat), reinigt sehr sanft die Haarstruktur schonend, aber effektiv. Spendet Feuchtigkeit und hinterläßt das Haar glänzend.

➤ KLÄRENDE ZUSÄTZE:

Neutralisieren die chemischen Rückstände.

➤ SINODOR® (CITRONELLYL METHYLCROTONAT)

Natürliches Öl welches wegen seiner klärenden, stimulierenden und antiseptischen Wirkung in der Antike eingesetzt wurde. Seine Deodorantwirkung hat nicht nur die Fähigkeit unangenehme Düfte zu überdecken sondern diese auch zu neutralisieren.

➤ SPEZIFISCHES HARZ:

Entfernt kationische Rückstände (z.B. Cysteamin), entfernt ebenso deren Überlagerungen.

HAUTSCHUTZ - PROTECTION PROVIDER



ANWENDUNG:

Direkt auf die Haut auftragen um Farbrückstände zu vermeiden. Es wird empfohlen Protection Provider ohne Handschuhe aufzutragen.

➤ pH 6.4

HAUPTAKTIVE INHALTSSTOFFE:

➤ DIMETHICONE:

Verleiht Geschmeidigkeit.

➤ MENTHYL LACTAT:

Gibt ein angenehmes, frisches Gefühl.



more inside

MEDIUM HOLD PLAYABLE PASTE



GEEIGNET FÜR:

einen kontrollierten Look mit natürlichem Finish

ANWENDUNG:

Eine kleine Menge des Produktes in den Handflächen verteilen und in das trockene Haar, oder für einen leichteren Effekt in handtuchtrockenes Haar einarbeiten. Nach Belieben stylen.

EIGENSCHAFTEN:

- NATÜRLICHER EFFEKT
- TEXTURGEBEND
- KONTROLLIERTES STYLING

HALT: ~~☒~~ ~~☒~~ ○ ○ ○

MEDIUM HOLD FINISHING GUM



GEEIGNET FÜR:

einen definierten und veränderbaren Look mit mattem Finish.

ANWENDUNG:

Eine kleine Menge des Produktes in den Handflächen verteilen und in das trockene Haar einarbeiten. Nach Belieben stylen.

EIGENSCHAFTEN:

- MODELIERBARER, STRUKTURIERENDER EFFEKT
- MATTER, TROCKENER EFFEKT
- HINTERLÄSST IM HAAR KEINE RÜCKSTÄNDE

HALT: ~~☒~~ ~~☒~~ ~~☒~~ ○ ○

STRONG DRY WAX



GEEIGNET FÜR:

kreative und extreme Looks.

ANWENDUNG:

Eine kleine Menge des Produktes in den Handflächen verteilen und in das trockene Haar einarbeiten. Nach Belieben stylen.

EIGENSCHAFTEN:

- MATTER, TROCKENER EFFEKT
- HALT UND DEFINITION EINZELNER STRÄHNEN
- HINTERLÄSST KEINE RÜCKSTÄNDE IM HAAR

HALT: ~~☒~~ ~~☒~~ ~~☒~~ ~~☒~~ ~~☒~~

STRONG MOULDING GLAY



GEEIGNET FÜR:

einen matten, strubbeligen Look.

ANWENDUNG:

Eine kleine Menge des Produktes in den Handflächen verteilen und in das trockene Haar einarbeiten. Nach Belieben stylen.

EIGENSCHAFTEN:

- SCHÜTZT VOR LUFTFEUCHTIGKEIT
- LÄSSIGE SEPARATION EINZELNER STRÄHNEN

HALT: ~~☒~~ ~~☒~~ ~~☒~~ ~~☒~~ ○

INVISIBLE NO GAS SPRAY



GEEIGNET FÜR:

ein Finish mit natürlichem Halt.

ANWENDUNG:

Vor Gebrauch schütteln. Aus 30 cm Entfernung auf das trockene oder feuchte Haar sprühen.

EIGENSCHAFTEN:

- IDEAL FÜR DEN EINSATZ MIT FÖHN, GLÄTTEISEN ETC.
- LEICHTER GLANZEFFEKT
- SCHNELLTROCKNEND
- SCHÜTZT VOR LUFTFEUCHTIGKEIT
- VERKLEBT NICHT
- BESCHWERT DAS HAAR NICHT

HALT: ~~☒~~ ~~☒~~ ○ ○ ○

STRONG HAIRSPRAY



GEEIGNET FÜR:

einen festen langanhaltenden Look.

ANWENDUNG:

Vor Gebrauch schütteln. Aus 30 cm Entfernung gleichmäßig auf das Haar sprühen.

EIGENSCHAFTEN:

- WIEDERBEARBEITBARER LOOK
- SCHÜTZT VOR LUFTFEUCHTIGKEIT
- SCHNELLTROCKNEND, FEINER SPRÜHNebel
- EINFACH ZUM AUSBÜRSTEN

HALT: ~~☒~~ ~~☒~~ ~~☒~~ ~~☒~~ ~~☒~~

MEDIUM HAIR SPRAY



GEEIGNET FÜR:

einen elastischen, glänzenden Look.

ANWENDUNG:

Vor Gebrauch schütteln. Aus 30 cm Entfernung gleichmäßig auf das Haar sprühen.

EIGENSCHAFTEN:

- GLANZEFFEKT
- VERÄNDERBARER LOOK
- SCHÜTZT VOR LUFTFEUCHTIGKEIT
- SCHNELLTROCKNEND, FEINER SPRÜHNebel
- EINFACH AUSZUBÜRSTEN

HALT: ~~☒~~ ~~☒~~ ~~☒~~ ○ ○

SHIMMERING MIST



GEEIGNET FÜR:

extremen Glanz.

ANWENDUNG:

Vor Gebrauch schütteln. Auf die Längen und Spitzen des trockenen Haares aus ca. 30 cm Entfernung sprühen.

EIGENSCHAFTEN:

- FETTET NICHT
- ANTI-FRIZZ UND ANTISTATISCHER EFFEKT
- VERLEIHT SEIDIGWEICHES, KÄMMBARES HAAR

HALT: ○ ○ ○ ○ ○

CURL MOISTURIZING MOUSSE



GEEIGNET FÜR:

definierte, sprunghafte Locken.

ANWENDUNG:

Vor Gebrauch schütteln. Gleichmäßig im handtuchrockenen Haar verteilen.

EIGENSCHAFTEN:

- DEFINIERT UND VERLEIHT LOCKEN MEHR SPRUNGKRAFT
- VERLEIHT DEM HAAR MEHR GLANZ
- WIRKT ENTWIRREND
- BESCHWERT DAS HAAR NICHT

HALT: ~~☒~~ ○ ○ ○ ○

SEA SALT SPRAY



GEEIGNET FÜR:

einen strubbeligen, fülligen Beach-Look mit mattem Finish.

ANWENDUNG:

Vor Gebrauch schütteln. Auf nasses oder trockenes Haar sprühen, um den gewünschten Effekt zu erhalten. Verleiht beim Föhnen vom Ansatz her Volumen und Stand.

EIGENSCHAFTEN:

- VERLEIHT MEHR STRUKTUR UND VOLUMEN
- HINTERLÄSST KEINE RÜCKSTÄNDE

HALT: ~~☒~~ ○ ○ ○ ○

VOLUME BOOSTING MOUSSE



GEEIGNET FÜR:

Frisuren mit Fülle und Volumen zu gestalten.

ANWENDUNG:

Vor Gebrauch schütteln. Gleichmäßig im handtuchrockenen Haar verteilen.

EIGENSCHAFTEN:

- VERLEIHT DEM HAAR GLANZ
- WIRKT ENTWIRREND

HALT: ~~☒~~ ~~☒~~ ~~☒~~ ○ ○

INVISIBLE SERUM



GEEIGNET FÜR:

einen strubbeligen, strukturierten Look.

ANWENDUNG:

Eine kleine Menge in das handtuchrockene oder trockene Haar einarbeiten und nach Belieben stylen.

EIGENSCHAFTEN:

- FLEXIBLER HALT
- NATÜRLICHE DEFINITION EINZELNER STRÄHNEN
- ANTI-FRIZZ EFFEKT
- VERLEIHT DEZENTEN GLANZ

HALT: ~~☒~~ ○ ○ ○ ○

RELAXING MOISTURISING FLUID



GEEIGNET FÜR:

einen glatten Look oder weiche geschmeidige mit Feuchtigkeit versorgte Locken.

ANWENDUNG:

Eine kleine Menge auf das feuchte Haar auftragen und mit dem Stylen fortfahren.

EIGENSCHAFTEN:

- › WIRKT BERUHIGEND UND FEUCHTIGKEITSSPENDEND
- › FÜR ALLE HAARTYPEN GEEIGNET
- › MACHT LOCKEN GESCHMEIDIG UND SPENDET FEUCHTIGKEIT
- › SCHÜTZT DIE HAARSTRUKTUR
- › SCHÜTZT VOR LUFTFEUCHTIGKEIT
- › IDEAL FÜR DAS STYLING MIT FÖHN, GLÄTTEISEN ETC.

HALT: ~~×~~ ○ ○ ○ ○ ○

CURL BUILDING SERUM



GEEIGNET FÜR:

einen strukturierten Look und Locken mit mehr Sprungkraft.

ANWENDUNG:

Gleichmäßig im feuchten Haar verteilen und nach Belieben stylen.

EIGENSCHAFTEN:

- › UNTERSTÜTZT DIE SPRUNGKRAFT VON LOCKIGEM HAAR
- › VERLEIHT DEN LOCKEN MEHR ELASIZITÄT
- › STRUKTURIERT, OHNE DAS HAAR ZU BESCHWEREN
- › VERLEIHT NATÜRLICHEN GLANZ
- › ANTI-FRIZZ EFFEKT
- › SCHÜTZT VOR LUFTFEUCHTIGKEIT

HALT: ~~×~~ ~~×~~ ○ ○ ○ ○

OIL NON OIL



GEEIGNET FÜR:

einen natürlichen Look.

ANWENDUNG:

Das Produkt gleichmäßig im handtuchtrockenen oder trockenen Haar verteilen. Für einen Nass-Look mehr vom Produkt verwenden. Nach Belieben stylen.

EIGENSCHAFTEN:

- › SPENDET FEUCHTIGKEIT
- › ANTI-FRIZZ EFFEKT
- › VERLEIHT EINEN NATÜRLICHEN LOOK

HALT: ~~×~~ ○ ○ ○ ○ ○

MEDIUM HOLD MODELLING GEL



GEEIGNET FÜR:

mehr Glanz, Sprungkraft und einen veränderbaren Look.

ANWENDUNG:

Gleichmäßig in das handtuchtrockene Haar einarbeiten und nach Belieben stylen. Verleiht beim Föhnen mehr Elastizität und Sprungkraft.

EIGENSCHAFTEN:

- › FÜR DEFINITION UND FLEXIBILITÄT
- › VERBESSERT DIE SPRUNGKRAFT
- › TROCKNET SCHNELL, OHNE RÜCKSTÄNDE ZU HINTERLASSEN
- › LOCKENUNTERSTÜTZEND

HALT: ~~×~~ ~~×~~ ~~×~~ ○ ○ ○

STRONG HOLD CREAM GEL



GEEIGNET FÜR:

Wet Looks an kurzem Haar.

ANWENDUNG:

Eine kleine Menge auf das Haar auftragen und mit dem Stylen fortfahren.

EIGENSCHAFTEN:

- FÜR GLÄNZENDE WET LOOKS
- VERLEIHT MEHR SPRUNGKRAFT
- EXTREM KONTROLLIEREND
- TROCKNET SCHNELL, OHNE RÜCKSTÄNDE ZU HINTERLASSEN
- WIEDER VERÄNDERBARES STYLING

HALT: ~~☒~~ ~~☒~~ ~~☒~~ ~~☒~~ ○

davines
SUSTAINABLE BEAUTY



SÜ
SUNCARE
PROTECTION
FOR HAIR & BODY

SU SUN OIL



FEUCHTIGKEITSSPENDENDES SONNENÖL
FÜR KÖRPER UND HAAR

GEEIGNET FÜR:

Arbeitet gegen die schädigenden Sonneneinflüsse an Körper und Haar, dank schützender und lindernder Wirkung. Angereichert mit Antioxidantien und speziellen Sonnenfiltern nährt es und spendet Haar und Haut Feuchtigkeit, neutralisiert die Austrocknung durch Salz, Sonne und Chlor.

ANWENDUNG:

Vor dem Sonnenbad auf Körper und Haar aufsprühen, besonders an die Haarspitzen. Wenn gewünscht während des Sonnenbadens wiederholen.

SU SHAMPOO



AFTER SUN MOISTURIZING SHAMPOO

› pH 6.0

GEEIGNET FÜR:

Haar, welches Sonne, Chlor und Salzwasser ausgesetzt ist. Schützt vor Austrocknung und Schädigung. Belässt das Haar weich, seidig und glänzend. Besonders für gefärbtes Haar geeignet.

ANWENDUNG:

Auf das feuchte Haar auftragen und einmassieren, ausspülen, wenn gewünscht wiederholen.

HAUPTAKTIVE INHALTSSTOFFE:

› ARGANÖL:

Gewonnen aus einer mediterranen Frucht. (Argania spinosa aus Marokko) reich an ungesättigten Fettsäuren (Omega 3 und 6) und reich an Antioxidantien.

› JOJOBAÖL:

Lindernde und Feuchtigkeit spendende Wirkung. Macht das Haar weich.

› VITAMIN E:

Ein Antioxidant das der Alterung von Haut und Haar vorbeugt.

› UV FILTER:

Schutz gegen Ultraviolette Strahlung.

HAUPTAKTIVE INHALTSSTOFFE:

› SÜSSMANDELPROTEIN:

Schließt Feuchtigkeit im Haar, durch die Bildung eines Schutzfilmes an Haut und Haar, ein.

› HAIRSPHERE:

Spherulite, welche Fettsäuren enthalten, geben diese an das Haar ab.

› SPEZ. GESCHMEIDIGKEIT VERLEIHENDER ZUSATZ:

Sorgt dafür, dass das Haar sich nicht verfilzt.

› OLIVENÖLDERIVAT:

Bringt in Kombination mit dem Süßmandelprotein Feuchtigkeit und Schutz für das Haar.

SU WASH



SUN PROTECTIVE HAIR & BODY SHAMPOO

› pH 5.6

GEEIGNET FÜR:

Körper und Haar, erhält Gesundheit und Aufbau von beidem. Spendet dem Haar Feuchtigkeit und Schutz, erhält die Bräunung der Haut, belässt Haut und Haar weich und geschmeidig.

ANWENDUNG:

Auf feuchte Haut und Haare auftragen, einmassieren, ausspülen, wenn gewünscht wiederholen.

HAUPTAKTIVE INHALTSSTOFFE:

› APRIKOSENÖL:

Reich an Vitaminen und Fettsäuren, nährt das Haar.

› REISPROTEIN:

Feuchtigkeit für das Haar.

› HAIRSPHERESENÖL:

Spherulite, welche Fettsäuren enthalten, geben diese an das Haar ab.

› SPEZIELLER GESCHMEIDIGKEIT VERLEIHENDER ZUSATZ:

Sorgt dafür, dass das Haar sich nicht verfitzt.

› MENTHYL LACTAT:

Verleiht ein Frischegefühl.

SU CONDITIONER



AFTER SUN MOISTURIZING LEAVE IN CONDITIONER

› pH 4.4

GEEIGNET FÜR:

Geschmeidigkeit verleihendes Anti-Age Fluid. Spendet Sonnen, Chlor und Salzwasser strapaziertem Haar Feuchtigkeit. Es belässt das Haar weich und wirkt dem Verblässen von natürlicher und kosmetischer Farbe entgegen.

ANWENDUNG:

Auf das feuchte Haar aufsprühen, durchkämmen, nicht ausspülen.

HAUPTAKTIVE INHALTSSTOFFE:

› PANTHENOL:

Verleiht Feuchtigkeit und Glanz.

› WALNUSSEXTRAKT:

Grundlegender Anti-Aging Schutz.

› GESCHMEIDIGKEIT VERLEIHENDE POLYMERE UND SILIKONE:

Wirken antistatisch auf das Haar und verhindern das Verfitzen.



AFTER SUN MOISTURIZING PAK

› pH 4.0

GEEIGNET FÜR:

Vollständige Anti-Aging Behandlung für durch Sonne, Salz- und Chlorwasser belastetes Haar. Bringt selbst dem trockensten und brüchigsten Haar ein hohes Maß an Feuchtigkeit, Glanz und Geschmeidigkeit.

ANWENDUNG:

Nach dem Shampooen auf das gesamte Haar auftragen. Durchkämmen und für 5-15 Min. einwirken lassen. Danach gründlich ausspülen.

HAUPTAKTIVE INHALTSSTOFFE:

› JOJOBAÖL:

Lindernde und Feuchtigkeit spendende Wirkung. Macht das Haar weich.

› SÜSSMANDELBUTTER:

Nährt und spendet Feuchtigkeit dank der an Vitamin E reichen Komponenten. Wirkt als Antioxidant.

› HAIRSPHERE:

Spherulite, welche Fettsäuren enthalten und diese an Haar abgeben.

› ARGANÖL:

Gewonnen aus einer mediterranen Frucht. (Argania spinosa) reich an ungesättigten Fettsäuren (Omega 3 und 6) und reich an Antioxidantien.

› HYDROCREATIN:

Derivate aus Aminosäuren, verbessern Stärke und Elastizität des Haars.



SUN PROTECTIVE MOISTURIZING CREAM

› pH 3.5

GEEIGNET FÜR:

Gibt dem Haar Glanz und Geschmeidigkeit. Dank Anti-Age Schutz lindernde und Feuchtigkeit spendende Wirkung. Reich an Antioxidantien und schützenden Filmen, welche das Haar vor UV Strahlen schützen, es weich und mit Feuchtigkeit versorgen.

ANWENDUNG:

Auf das gesamte trockene Haar auftragen, vorwiegend auf die Spitzen. Während des Sonnenbadens wiederholen, wenn gewünscht.

HAUPTAKTIVE INHALTSSTOFFE:

› ARGANÖL:

Gewonnen aus einer mediterranen Frucht. (Argania spinosa) reich an ungesättigten Fettsäuren (Omega 3 und 6) und reich an Antioxidantien.

› HAIRSPHERE:

Spherulite, welche Fettsäuren enthalten und diese an Haar abgeben.

› VITAMIN E:

Ein Antioxidant das der Alterung von Haut und Haar vorbeugt.

› UVA UND UVB FILTER:

Schützt das Haar vor Schädigung durch Ultraviolette Strahlung.

› WEIZENPROTEINE:

Aufgrund der Proteingröße ein perfekter Filmbildner. Bietet dem Haar dadurch Schutz.

SU AFTER SUN FACE CREME

74|



NOURISHING SOOTHING AFTER SUN FACE CREAM

GEEIGNET FÜR:

Wirkt gegen Hautrötungen und Sonnenbrand nach dem Sonnenbad durch kühlende, lindernde Wirkung.

ANWENDUNG:

Auf Gesicht und Nacken auftragen und sanft einmassieren, bis die Creme komplett aufgenommen ist. Wenn nötig wiederholen, geeignet für jeden Tag.

HAUPTAKTIVE INHALTSSTOFFE:

› ARGANÖL:

Gewonnen aus einer mediterranen Frucht. (Argania spinosa) reich an ungesättigten Fettsäuren (Omega 3 und 6) und reich an Antioxidantien.

› MENTHYL LACTAT:

Verleiht ein Frischegefühl.

› TOCOPHERYL AZETAT:

Antioxidant, welches freie Radikale sofort blockiert. Wirkt dem Hautalterungsprozeß entgegen.

SU AFTER SUN BODY CREAM



NOURISHING SOOTHING AFTER SUN BODY CREAM

GEEIGNET FÜR:

Füllt den Hydrolipidfilm nach dem Sonnenbaden optimal auf. Speziell formuliert um Hautrötungen und Sonnenbrand kühlend und lindernd entgegen zu wirken.

ANWENDUNG:

Nach dem Sonnenbad auf die Haut auftragen und sanft einmassieren, bis die Creme komplett aufgenommen ist. Wenn notwendig wiederholen.

HAUPTAKTIVE INHALTSSTOFFE:

› ARGANÖL:

Gewonnen aus einer mediterranen Frucht. (Argania spinosa) reich an ungesättigten Fettsäuren (Omega 3 und 6) und reich an Antioxidantien.

› MENTHYL LACTAT:

Verleiht ein Frischegefühl.

› TOCOPHERYL AZETAT:

Antioxidant, welches freie Radikale sofort blockiert. Wirkt dem Hautalterungsprozeß entgegen.



INDEX

A

A New Colour
S. 11 ff.
Activator
S. 04; 13
Activator Source
S. 04
Alchemic Chocolate
S. 23
Alchemic Copper
S. 22
Alchemic Golden
S. 22
Alchemic Red
S. 23
Alchemic Silver
S. 21
Alchemic System
S. 20 ff.
Alchemic Tabac
S. 21
Amphoterische Dauerwelle
S. 58
Authentic
S. 54 ff.

B

Balance Dauerwellsystem
S. 58
Base Cream (ANC)
S. 12
Blondierpulver (ANC)
S. 14
Booster (Mask Color)
S. 06
Bouclé Dauerwellsystem
S. 58

C

Calming Shampoo
S. 48
Calming Superactive
S. 48
Clarifying Fluid
S. 63
Cleansing Nectar
S. 55
Color Space

S. 03 ff.
Curl Building Serum
S. 68
Curl Moisturizing Mousse
S. 67
Cysteamin (Dauerwelle)
S. 58

D

Dauerwelle
S. 58
Dauerwelle; Cysteamin Basis, amphoterisch,
Balance, Bouclé
S. 57 ff.
De Stress Lotion
S. 52
Dede Conditioner (Leave-In Mist)
S. 31
Dede Shampoo
S. 31
Detoxifying Mud
S. 49
Detoxifying Scrub Shampoo
S. 49
Detoxifying Superactive
S. 50

E

Energizing Gel
S. 41
Energizing Lotion
S. 42
Energizing Superactive
S. 42
Energizing Vitamin Activist Shampoo
S. 41
Essential Haircare
S. 25
Extra Delicate Neutralizer
S. 59
Extralifts (Mask Color)
S. 06

F

Farbgebende Substanzen (Mask Color)
S. 04
Finest Pigments
S. 16 ff.

H

Hair Royal Jelly Superactive
S. 45
Hairbuilding Pak
S. 44
Hautschutz (Protection Provider)
S. 63

I

Impressum
S. 02
Index
S. 76 ff.
Intensifier (Mask Color)
S. 05
Invisible No Gas Spray
S. 66
Invisible Serum
S. 67

L

L'Art Decolor
S. 08
Living Enzyme Infusion
S. 45
Love Conditioner Lovley Curl
S. 32
Love Conditioner Lovley Smoothing
S. 33
Love Shampoo Lovley Curl
S. 32
Love Shampoo Lovley Smoothing
S. 33

M

Mask Color
S. 03 ff.
Mask Color (Booster)
S. 06
Mask Color Eigenschaften
S. 04
Mask Color Extralifts
S. 06
Mask Color Farbgebende Substanzen
S. 04
Mask Mixtöne (Intensifier)
S. 05

Massage Oil
S. 53
Medium Hair Spray
S. 66
Medium Hold Finishing Gum
S. 65
Medium Hold Modelling Gel
S. 68
Medium Hold Playable Paste
S. 65
Melu Conditioner
S. 37
Melu Serum
S. 38
Melu Shampoo
S. 37
Melu Shield
S. 38
Mischverhältnis (ANC)
S. 15
Moisturizing Balm
S. 55
Momo Conditioner
S. 26
Momo Cream
S. 28
Momo Fluid
S. 27
Momo Serum
S. 27
Momo Shampoo
S. 26
More Inside
S. 64
Mud
S. 49

N

Natural Tech
S. 40 ff.
Neutralizer
S. 59; 60
Nounou Conditioner
S. 29
Nounou Pak
S. 30
Nounou Shampoo
S. 29

Nourishing Hair Royal Jelly Superactive

S. 45

Nourishing Hairbuilding Pak

S. 44

Nourishing Living Enzyme Infusion

S. 45

Nourishing Oil

S. 56

Nourishing Restructuring Miracle

S. 43

Nourishing Shampoo

S. 43

Nourishing Vegetarian Miracle Conditioner

S. 44

Nuancen (Finest Pigments)

S. 12; 13

O

OI/Oil

S. 39

OI/All in One Milk

S. 39

OI/Shampoo

S. 40

OI/Conditioner

S. 40

Oil Non Oil

S. 68

P

Protection Provider

S. 63

Protective Additives

S. 62 ff.

Protective Relaxing Cream #1; #2

S. 61

Purifying Gel

S. 46

Purifying Shampoo

S. 46

R

Rebalancing Shampoo

S. 47

Relaxing Cream #1; #2

S. 61

Relaxing Moisturizing Fluid

S. 68

Replenishing Butter

S. 56

Restructuring Miracle

S. 43

S

Scrub Shampoo

S. 49

Sea Salt Spray

S. 67

Selbstregulierend (Dauerwelle)

S. 58

Shimmering Mist

S. 66

Shopping Space

S. 70 ff.

Soft Hair Toner

S. 10

Solu Shampoo

S. 34

Strong Dry Wax

S. 65

Strong Hairspray

S. 66

Strong Hold Cream Gel

S. 69

Strong Moulding Clay

S. 65

Styling Space

S. 57 ff.

SU After Sun Body Cream

S. 74

SU After Sun Face Creme

S. 74

SU Conditioner

S. 72

SU Cream

S. 73

SU Pak

S. 73

SU Shampoo

S. 71

SU Sun Care System

S. 70 ff.

SU Sun Oil

S. 71

SU Wash

S. 72

Superactive

S. 42; 45; 48; 50

V

Vegetarian Miracle Conditioner

S. 44

Volu Conditioner

S. 35

Volu Mist (Volume Booster Leave-In Spray)

S. 36

Volu Shampoo

S. 35

Volume Boosting Mousse

S. 67

W

Well-Being Conditioner

S. 51

Well-Being De Stress Lotion

S. 52

Well-Being Massage Oil

S. 52

Well-Being Shampoo

S. 51

Well-Being Space

S. 25 ff.

White Bleaching Paste

S. 09

White Bleaching Powder

S. 09

The background is a dark brown, textured surface featuring a detailed botanical illustration. The illustration includes various plants: large, broad leaves at the top left; a complex root system with many fine roots on the right; and several clusters of small, feathery or fern-like plants in the center and bottom. A thin red horizontal line with a small red dot at its left end is positioned above the brand name.

davines
S U S T A I N A B L E B E A U T Y